

SEMPLICE LED

ID 67

Design creativo nelle forme e tecnologia fanno di **SEMPLICE LED** un **innovativo sistema per la moderna illuminazione** di ambienti di lavoro e living. Un apparecchio multiruolo nella sua unicità, in grado di adattarsi alle diverse esigenze progettuali moderne. L'esclusiva scocca, realizzata completamente in **tecnopolimero**, sottolinea un'omogeneità luminosa mai raggiunta prima, impedendo la lettura della sorgente e garantendo un'**efficienza elevata**. **SEMPLICE LED** è disponibile anche con attacco a binario EUtrack, perfettamente integrato al corpo luminoso grazie al design minimalista che non altera lo stile moderno del prodotto e la sua linearità. Pratico e veloce da installare anche per creare illuminazione generale in tutti gli ambienti.

☑ Caratteristiche

- Emissione diretta/indiretta
- UGR<22
- IP 40

💡 Led

- 3000K/4000K
- >90 lm/W
- CRI>90
- Sicurezza occhi: RGO/RGI
- Mac Adams 3
- L80/B20 >80.000h

🕒 Specifiche

- Driver integrato
- Ottiche PG per emissione morbida e omogenea, priva di zone d'ombra
- Ottiche EB per emissione laterale

☐ Corpo

- Tecnopolimero antiurto, antistatico con un esclusivo trattamento di verniciatura che ne garantisce un'emissione omogenea di tipo "soft" su tutta la superficie. Le testate e gli accessori di giunzione sono realizzati con gli stessi materiali con un sistema di fissaggio ad innesto invisibile

* Verificare disponibilità

☆ Certificazioni

- Conformità CE
- Conformità RETILAP
- Conformità ETL
- Classe energetica C
- 5 anni di garanzia

📦 A richiesta

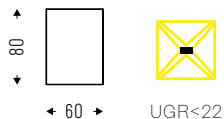
- DALI - codice D*
- Emergenza 1 h - cod. EM*
- Emergenza 3 h - cod. EM3H*
- 2700K - codice K27*
- 5000K - codice K5*
- Human Centric Lighting*



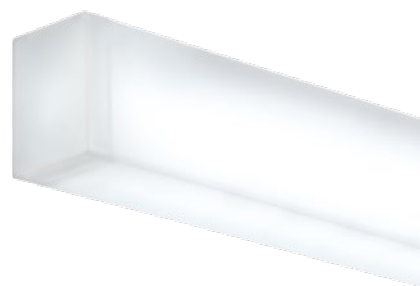
Design
Quargnale // Ruatti studio Architetti

SEMPLICE LED PG

Diffusore in PMMA (UGR<22), con trattamento per emissione soft completamente uniforme.



IP 40

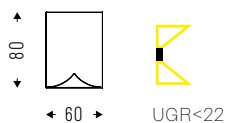


Cod. 4000K	Led	lm	Lmm
67PG24K4HP	24W	2268	624
67PG36K4HP	36W	3402	904
67PG48K4HP	48W	4536	1184
67PG72K4HP	72W	6804	1744
67PG108K4HP	108W	10206	2584

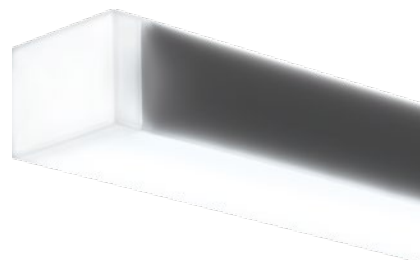
Cod. 3000K	Led	lm	Lmm
67PG24K3HP	24W	2155	624
67PG36K3HP	36W	3232	904
67PG48K3HP	48W	4309	1184
67PG72K3HP	72W	6464	1744
67PG108K3HP	108W	9696	2584

SEMPLICE LED EB

Diffusore in PMMA (UGR<22); emissione a due lati ottenuta con l'inserimento di ottica a doppia parabolicità in alluminio.



IP 40

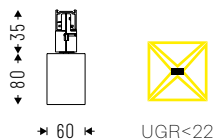


Cod. 4000K	Led	lm	Lmm
67EB24K4HP	24W	2167	624
67EB36K4HP	36W	3251	904
67EB48K4HP	48W	4334	1184
67EB72K4HP	72W	6502	1744
67EB108K4HP	108W	9752	2584

Cod. 3000K	Led	lm	Lmm
67EB24K3HP	24W	2059	624
67EB36K3HP	36W	3088	904
67EB48K3HP	48W	4118	1184
67EB72K3HP	72W	6176	1744
67EB108K3HP	108W	9265	2584

SEMPLICE LED EUTRACK

Tecnopolimero PMMA (UGR<22) con trattamento superficiale per una distribuzione della luce completamente uniforme. Tecnologia LED integrata. Dotato di connettore EU Track.



IP 40

Cod. 4000K	Led	Im	Lmm
67PG24K4HPAB	24W	2268	624
67PG36K4HPAB	36W	3402	904
67PG48K4HPAB	48W	4536	1184
67PG72K4HPAB	72W	6804	1744
67PG108K4HPAB	108W	10206	2584

Cod. 3000K	Led	Im	Lmm
67PG24K3HPAB	24W	2155	624
67PG36K3HPAB	36W	3232	904
67PG48K3HPAB	48W	4309	1184
67PG72K3HPAB	72W	6464	1744
67PG108K3HPAB	108W	9696	2584

ACCESSORI



Sospensione singola regolabile e scorrevole lunghezza cavo 1500mm/3000mm.

67AA13
67AA1330



Kit distanziali per attacco a parete/plafone.

67AA14



Rosone di alimentazione a 3-5 poli lunghezza cavo 2000mm.

00AA16
00AA165P



Giunto lineare elettrificato ad emissione totale per installazione in fila continua.

67AA11LED



Giunto creativo orizzontale orientabile, snodato ed elettrificato.

67AA05



Giunto 90° verticale e perpendicolare elettrificato.

67AA05V