

R G L L E D

RGL è la soluzione ideale per l'illuminazione di velette o nicchie, retroilluminazione di materiali riflettenti o supporti in telo acrilico. L'apparecchio è composto da un corpo in alluminio verniciato a polveri epossidiche di colore bianco ed è installabile su qualsiasi supporto. L'utilizzo degli accessori permette un'ulteriore flessibilità per la realizzazione di linee luminose modulari. Il cablaggio è facilitato da un morsetto rapido all'interno del corpo.

SPECIFICHE

- Temperatura colore: 3000K/4000K
- CRI > 80
- Mac Adams 3
- Life Time: L80/B50 > 50.000h
- Garanzia Integrale 5 anni
- Sicurezza degli occhi: privo di rischio (RG 1) in conformità con EN62471:2009

OTTICHE

PG diffusore in PMMA per emissione omogenea UGR < 22

CORPO

Il corpo è in alluminio verniciato a polveri epossidiche di colore bianco.

RIFERIMENTO NORMATIVO

Gli apparecchi sono conformi alle norme di sicurezza EN 60 598-1 e UNI EN 12464-2 (illuminazione ambienti di lavoro).

CERTIFICAZIONI

CE IP40

Classe ErP: A+ - A++

A RICHIESTA

- Cablaggio dimmerabile DALI - Codice: RDD (verificare le versioni disponibili)
- Cablaggio con gruppo di emergenza - Codice: EM per 1 ora / EM3H per 3 ore (verificare le versioni disponibili)

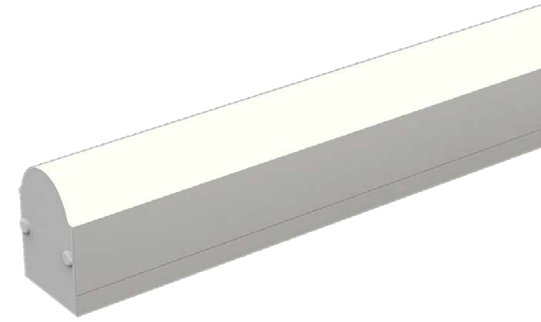
VARIANTI

RGL LED PG LOW POWER
RGL LED PG HIGH POWER
ACCESSORI



/ 4 4 6

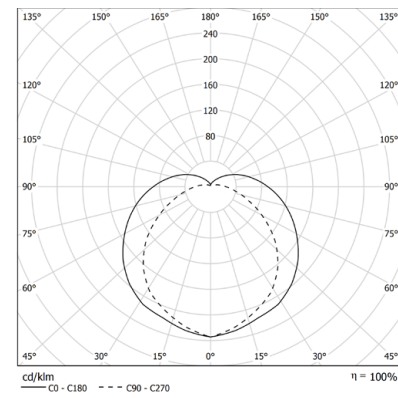
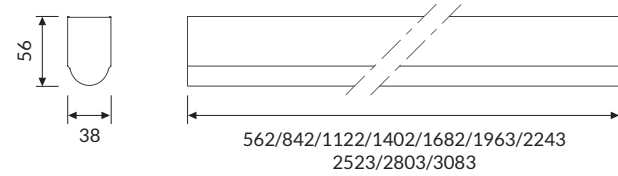
RGL LED PG LOW POWER



OTTICA

Diffusore in PMMA per emissione omogenea.

IP 40 A+



TEMPERATURA COLORE //

4000 K

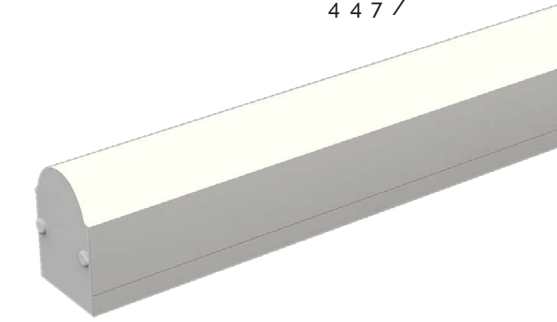
| COD | 💡 | lm | mm |
|----------|-----------|------|------|
| 04PG12L4 | 12W 4000K | 1224 | 562 |
| 04PG18L4 | 18W 4000K | 1836 | 842 |
| 04PG24L4 | 24W 4000K | 2448 | 1122 |
| 04PG30L4 | 30W 4000K | 3060 | 1402 |
| 04PG36L4 | 36W 4000K | 3672 | 1682 |
| 04PG42L4 | 42W 4000K | 4284 | 1963 |
| 04PG48L4 | 48W 4000K | 4896 | 2243 |
| 04PG54L4 | 54W 4000K | 5508 | 2523 |
| 04PG60L4 | 60W 4000K | 6120 | 2803 |
| 04PG66L4 | 66W 4000K | 6732 | 3083 |

3000 K

| COD | 💡 | lm | mm |
|----------|-----------|------|------|
| 04PG12L3 | 12W 3000K | 1164 | 562 |
| 04PG18L3 | 18W 3000K | 1746 | 842 |
| 04PG24L3 | 24W 3000K | 2328 | 1122 |
| 04PG30L3 | 30W 3000K | 2910 | 1402 |
| 04PG36L3 | 36W 3000K | 3492 | 1682 |
| 04PG42L3 | 42W 3000K | 4074 | 1963 |
| 04PG48L3 | 48W 3000K | 4656 | 2243 |
| 04PG54L3 | 54W 3000K | 5238 | 2523 |
| 04PG60L3 | 60W 3000K | 5820 | 2803 |
| 04PG66L3 | 66W 300K | 6402 | 3083 |



RGL LED PG HIGH POWER



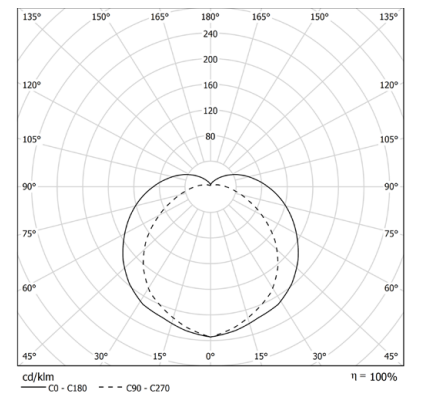
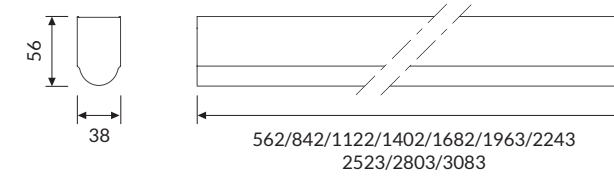
RGL LED

4 4 7 /

OTTICA

Diffusore in PMMA per emissione omogenea.

IP 40 A+



TEMPERATURA COLORE //

4000 K

| COD | 💡 | lm | mm |
|-------------|------------|-------|------|
| 04PG24L4HP | 24W 4000K | 2448 | 562 |
| 04PG36L4HP | 36W 4000K | 3672 | 842 |
| 04PG48L4HP | 48W 4000K | 4896 | 1122 |
| 04PG60L4HP | 60W 4000K | 6120 | 1402 |
| 04PG72L4HP | 72W 4000K | 7344 | 1682 |
| 04PG84L4HP | 84W 4000K | 8568 | 1963 |
| 04PG96L4HP | 96W 4000K | 9792 | 2243 |
| 04PG108L4HP | 108W 4000K | 11016 | 2523 |
| 04PG120L4HP | 120W 4000K | 12240 | 2803 |
| 04PG132L4HP | 132W 4000K | 13464 | 3083 |

3000 K

| COD | 💡 | lm | mm |
|-------------|------------|-------|------|
| 04PG24L3HP | 24W 3000K | 2328 | 562 |
| 04PG36L3HP | 36W 3000K | 3492 | 842 |
| 04PG48L3HP | 48W 3000K | 4656 | 1122 |
| 04PG60L3HP | 60W 3000K | 5820 | 1402 |
| 04PG72L3HP | 72W 3000K | 6984 | 1682 |
| 04PG84L3HP | 84W 3000K | 8148 | 1963 |
| 04PG96L3HP | 96W 3000K | 9312 | 2243 |
| 04PG108L3HP | 108W 3000K | 10476 | 2523 |
| 04PG120L3HP | 120W 3000K | 11640 | 2803 |
| 04PG132L3HP | 132W 3000K | 12804 | 3083 |

ACCESSORI



04AA09PG

Kit testate di chiusura.

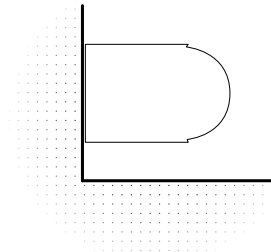


04AA14

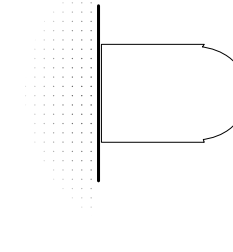
Kit per installazione a plafone.

NOTE TECNICHE

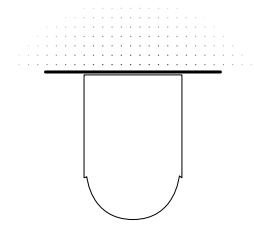
APPLICAZIONE



COVE



WALL



CEILING

INSTALLAZIONE A PLAFONE

