

Accessori



17AA1330

Sospensione singola lunghezza cavo 3000 mm.



17AA14

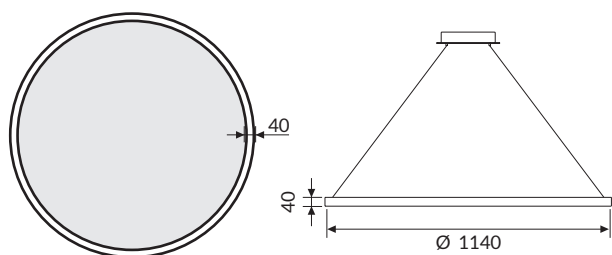
Kit per attacco a plafone.

ONE RING ACOUSTIC BIEMISSIONE / DOUBLE EMISSION

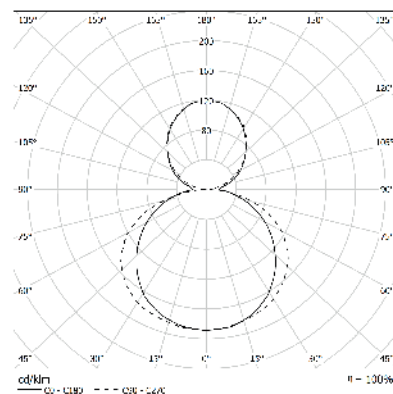
OTTICA / OPTIC

Diffusore in metacrilato satinato per emissione omogenea UGR<22. Emissione diretta/indiretta.
/ Methacrylate satin diffuser for soft diffusion with UGR<22. Direct/Indirect emission.

Pannello fonoassorbente grigio. Completo di box di alimentazione.
/ Grey sound absorbing panel. Complete with powered box.



IP 40 A+



EMISSIONE DIRETTA // INDIRETTA DIRECT // INDIRECT EMISSION

Ø (mm)	Pot. Mod. Diretta Power Direct Mod.	Pot. Mod. Indiretta Power Indirect Mod.
1140	58W	35W

TEMPERATURA COLORE / COLOUR TEMPERATURE 4000K

COD	💡	lm	Ø (mm)
17DI93PGL490AC	93W	8966	1140

3000K

COD	💡	lm	Ø (mm)
17DI93PGL390AC	93W	8255	1140

ONE RING ACOUSTIC SPECIFICHE TECNICHE - TECHNICAL SPECIFICATIONS

PANNELLO FONOASSORBENTE / ACOUSTIC PANEL

Pannello acustico in fibra di poliestere densità 40kg/mc, spessore 40mm con bordo arrotondato / Acoustic panel, composition: polyester fiber 100%, 40mm thickness, density of 40Kg/m3, rounded edges.

TESSUTO / FABRIC

Rivestimento in tessuto bielastico stretch della linea Green Fabrics 100% PL FR riciclato, disponibile con un'ampia gamma di colori / Upholstery with double stretch fabric of the range Green Fabrics in 100% PL FR recycled, with a concrete range of colors suitable;



Light Grey
CON_2612



White
CON_2999



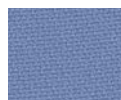
Black
CON_2651



Beige
CON_2503



Orange
CON_2104



Light Blue
CON_2351



61% minimo materiale riciclato post-consumo
- minimum post-consumer recycled material



B-s2,d0 UNI EN 13501-1:2009



Tessuto riciclato / Recycled fabric



Tessuto riciclabile / Recyclable fabric

Composizione / Composition: 100% Polyester FR (recycled)

Peso / Weight: gr/lm 470 ± 10%

Altezza / Height: cm 140 ± 2

Usura / Abrasion: (Martindale) UNI EN ISO 12947:2000 60.000 cicli ± 20%

Infiammabilità / Fire proof:

Italia Classe 1

Germania - 81 DIN 4102

Francia - M1

BS 5852 Crib 5 using a CM Foam 35 kg/cu.m EN 1021

Part.1-2 using a CM Foam 35 kg/cu.m USA Calif. Bull. 117 June 2013

Francia - NFD 60-013: 2006 AM18

IMO RES.A. 652/16) FTP Code MSC 61 (67) Annex 1 Part

8 - Flame Retardant, polyurethane flexible foam, nominal

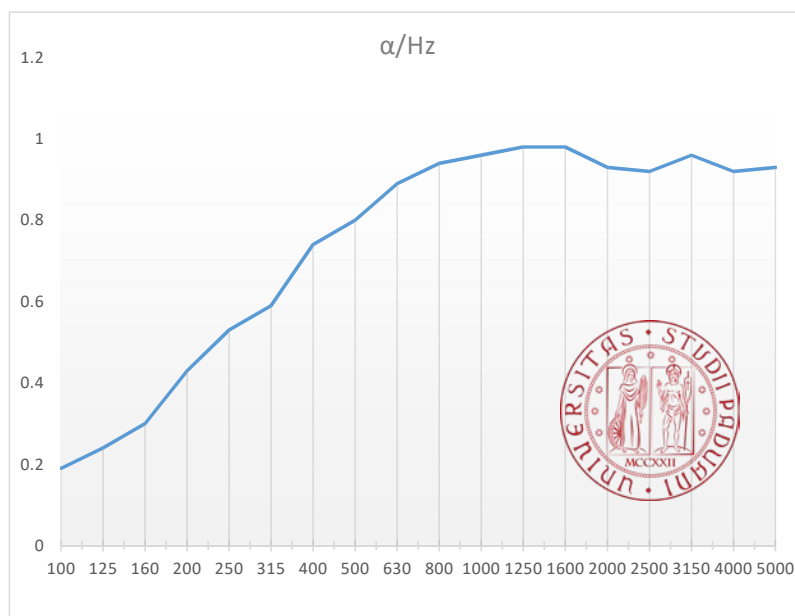
density 35Kg/cu.m. in class 1 IM according to UNI 9175

supplied by Laboratory

IMO RES. A. 563 (14) - Draperies, Curtains

CALCOLO FONOASSORBENZA / SOUND ABSORPTION CALCULATION

Frequency (Hz)	Reverberation time(s)		Sound absorption coefficient (α)
	empty room	full room	
100	10.22	6.68	0.19
125	10.64	6.22	0.24
160	11.00	5.71	0.3
200	10.59	4.69	0.43
250	12.00	4.35	0.53
315	13.28	4.16	0.59
400	11.71	3.43	0.74
500	10.49	3.14	0.8
630	9.15	2.79	0.89
800	8.18	2.61	0.94
1000	7.76	2.52	0.96
1250	7.07	2.42	0.98
1600	6.12	2.30	0.98
2000	5.55	2.28	0.93
2500	4.58	2.12	0.92
3150	3.67	1.87	0.96
4000	2.85	1.66	0.92
5000	2.18	1.41	0.93



Calcolo fonoassorbente (valore LvB, in collaborazione con l'Università di Padova. Il valore LvB è un numero ricavato dalle prove acustiche tenute presso l'Università di Padova;

Questo valore unito al questionario per il calcolo acustico (pagine seguenti) serve per stabilire la quantità e la tipologia di prodotti da inserire in un progetto per ottenere un buon risultato.

Sound absorption calculation (LvB value, in cooperation with Padua University): The LvB value is a number obtained from the acoustic tests held at the University of Padua;

It unity computed with the acoustic calculation questionnaire (following pages) is used to calculate how many products you should include in your project to reach a comfortable acoustic setting.

ONE RING ACOUSTIC DATI PER CALCOLO FONOASSORBENZA - DATA FOR CALCULATION OF SOUND ABSORPTION**Come viene utilizzata questa stanza per la maggior parte del tempo / Room use (most of the time)**

- Aula scolastica / *Teaching room*
- Call center
- Chiesa / *Church*
- Meeting room
- Open space / *Open plan*
- Palestra - centro fitness (grande volume) / *gym (big volume)*
- Sala da concerto / *Concert hall*
- Sala ristorante / *Restaurant*
- Sala registrazioni TV/Audio / *Radio/TV Studio*
- Teatro / *Theatre*
- Ufficio singolo / *Single office*

Tipo di soffitto / Kind of ceiling

- Calcestruzzo / *Concrete*
- Cartongesso / *Drywall*
- Ceramica / *Ceramic*
- Controsoffitto 60x60 in fibra acustica / *60x60 acoustic fiber ceiling*
- Controsoffitto standard / *Standard false ceiling*
- Intonaco / *Plaster*
- Laminato / *Laminate*
- Legno / *Wood*
- Linoleum
- Marmo / *Marble*
- Moquette
- Muratura in mattoni / *Brick masonry*
- Piastrelle / *Tiles*

Dimensioni stanza / Room dimensionsLarghezza / *width* _____Lunghezza / *length* _____Altezza / *height* _____**Tipo di pavimento / Kind of floor**

- Calcestruzzo / *Concrete*
- Cartongesso / *Drywall*
- Ceramica / *Ceramic*
- Intonaco / *Plaster*
- Laminato / *Laminate*
- Legno / *Wood*
- Linoleum
- Marmo / *Marble*
- Moquette
- Muratura in mattoni / *Brick masonry*
- Piastrelle / *Tiles*

Pareti (per il vetro vd.sotto) / Walls (for the glass see below)*

- Calcestruzzo / *Concrete*
- Cartongesso / *Drywall*
- Ceramica / *Ceramic*
- Intonaco / *Plaster*
- Laminato / *Laminate*
- Legno / *Wood*
- Linoleum
- Marmo / *Marble*
- Moquette
- Muratura in mattoni / *Brick masonry c Piastrelle / Tiles*

m² di vetro nelle pareti / m² of glass in the walls

ONE RING ACOUSTIC INSTALLAZIONE - INSTALLATION