

LV TRACK

Il binario low voltage (fino a 60V DC) reinterpreta in chiave architettonica la combinazione binario-proiettore ampliandone le potenzialità di applicazione. Le ridotte dimensioni della componentistica elettronica e il rapido e sicuro aggancio magnetico degli apparecchi, spingono la progettazione illuminotecnica verso una maggiore flessibilità e minimalismo senza compromessi prestazionali.

SPECIFICHE

- Binari a bassa tensione (fino a 60V dc)
- Corrente: max 6A

CORPO

Realizzato in alluminio.

RIFERIMENTO NORMATIVO

Gli apparecchi sono conformi alle norme di sicurezza EN 60 598-1 e UNI EN 12464-2 (illuminazione ambienti di lavoro).

CERTIFICAZIONI

CE IP20



CROMIE

Bianco RAL 9003 - Codice: B
Nero RAL 9011 - Codice: C8

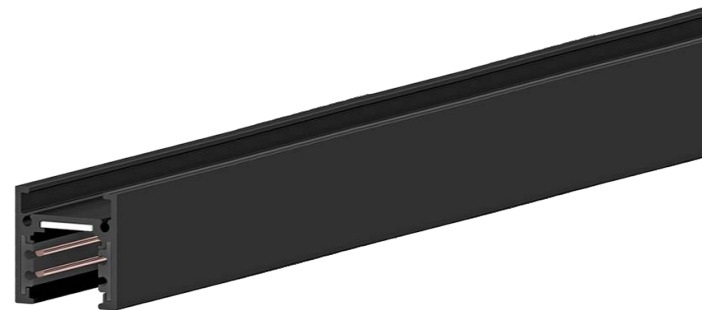
VARIANTI

LV TRACK
LV TRACK RECESSED
ACCESSORI



/ 3 7 2

LV TRACK

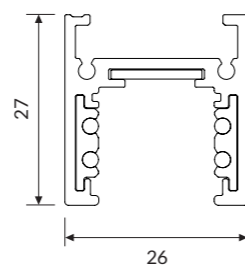


Versione a plafone.

IP 20

COD

15LV1	Binario LV elettrificato 1mt
15LV2	Binario LV elettrificato 2mt
15LV3	Binario LV elettrificato 3mt



LV TRACK RECESSED

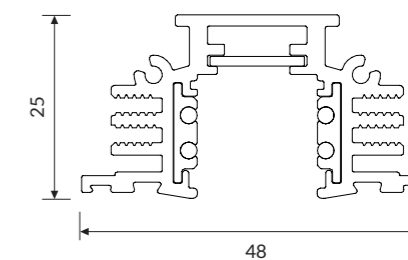


Versione ad incasso frameless.

IP 20

COD

15LV1RF	Binario LV elettrificato 1mt
15LV2RF	Binario LV elettrificato 2mt
15LV3RF	Binario LV elettrificato 3mt



LV TRACK

3 7 3 /

ACCESSORI



15LV09

Kit testate di chiusura per versione a plafone e sospensione.



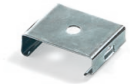
15LV09RF

Kit testate di chiusura per versione ad incasso frameless.



15LV13: 1500mm
15LV1330: 3000mm

Sospensione singola con regolazione millimetrica 1500mm / 3000mm.



15LV14

Staffa singola per il fissaggio a plafone.



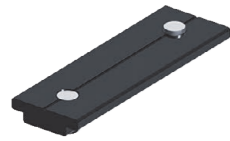
15LV17RF

Kit staffe di ancoraggio per versione ad incasso.



15LV09EL

Testata di elettrificazione.



15LV11RF

Giunto lineare meccanico per versione ad incasso.



15LV11EL

Giunto lineare elettrificato.



15LV05

Giunto meccanico a 90°.



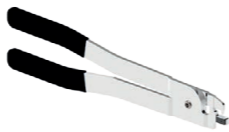
15LV05EL

Giunto elettrificato a 90°.



15LV7548IS
15LV15048IS
15LV7548ISD
15LV15048ISD

Driver 48V 75W e 150W per installazione remota.



15AATC

Tronchese per taglio conduttori in acciaio.

PRODOTTI COMPATIBILI



LUDO
p. 358



TERES LV
p. 522



LUDO LINEAR
p. 364