

GROOVE IP54

Design ESSE-CI

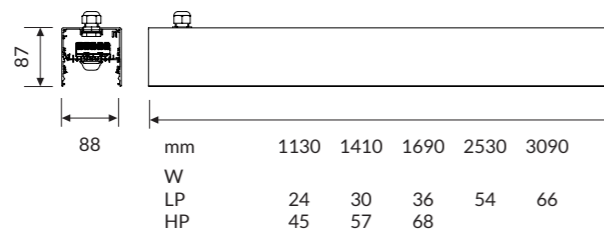


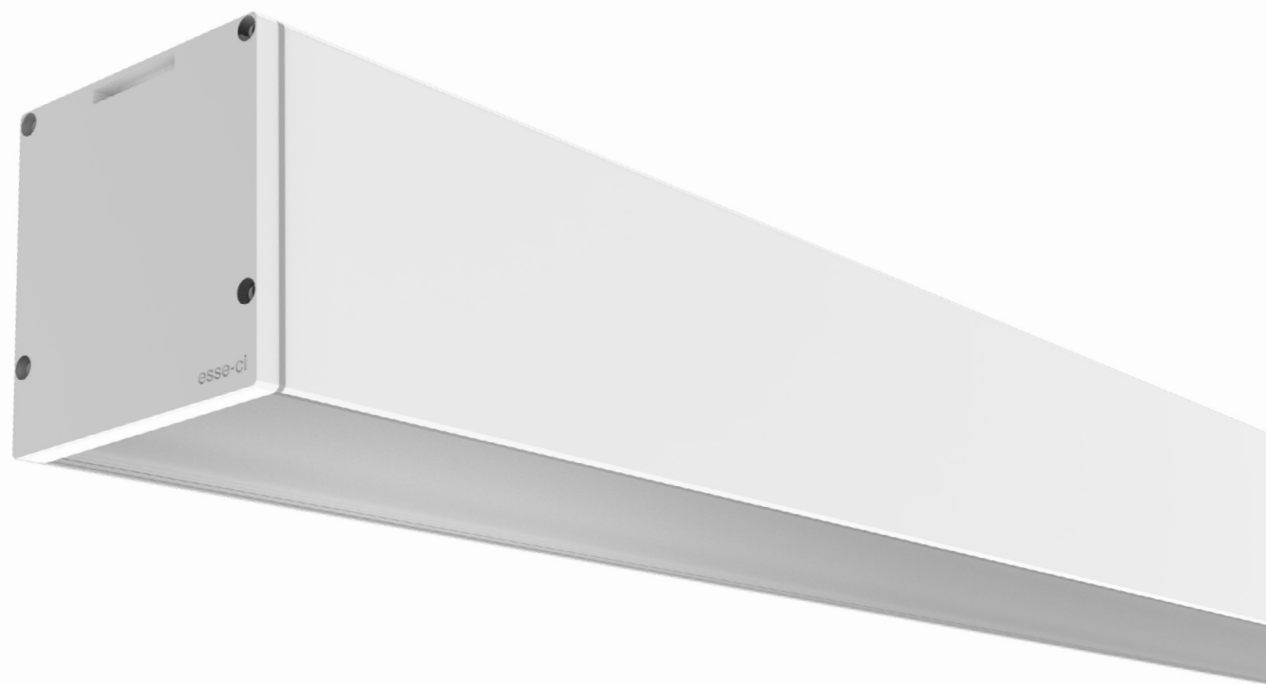
η >110 lm/W

CRI >80

IP 54

UGR <22





GROOVE IP54

GROOVE IP54 associa i vantaggi degli apparecchi per fila continua con le esigenze di IP degli ambienti industriali o commerciali.

Il corpo d'alluminio e il diffusore flessibile con guarnizioni coestruse garantiscono il massimo delle prestazioni e della protezione da polvere e spruzzi d'acqua.

SPECIFICHE

- Driver 350mA integrato
- Temperatura colore: 3000K/4000K
- CRI>80
- McAdams 3
- Life Time: L80/B50 >50.000h
- Garanzia Integrale 5 anni
- Sicurezza degli occhi: privo di rischio (RG 0) in conformità con EN62471:2009

OTTICHE

Diffusore PG per emissione omogenea UGR<22

CORPO

Corpo in estruso di alluminio verniciato a polveri epossidiche.

RIFERIMENTO NORMATIVO

Gli apparecchi sono conformi alle norme di sicurezza EN 60 598-1 e UNI EN 12464-2 (illuminazione ambienti di lavoro).

CERTIFICAZIONI

CE IP54
Classe ErP: A++

CROMIE

Bianco RAL 9003 - Codice: B
Nero RAL 9005 - Codice: C8

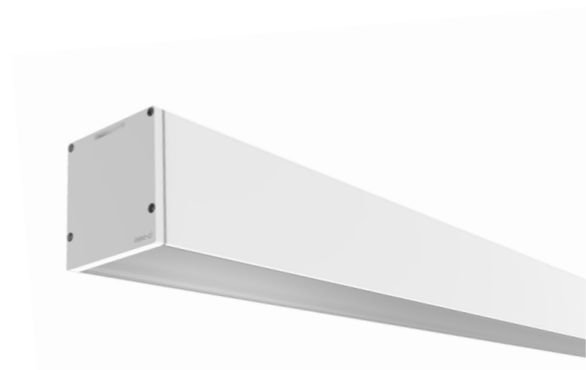
A RICHIESTA

- Cablaggio dimmerabile DALI - Codice: RDD
- Cablaggio con gruppo di emergenza - Codice: EM per 1 ora / EM3H per 3 ore
- Temperatura colore 5000K
- Versione Premium CRI>90
- Driver Bluetooth - Codice: BT (verificare le versioni disponibili)

VARIANTI

GROOVE IP54 LOW POWER
GROOVE IP54 HIGH POWER
ACCESSORI

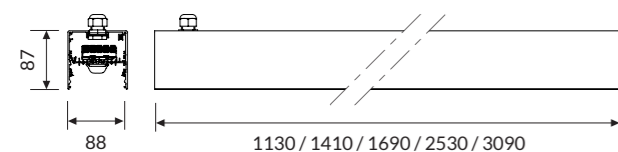
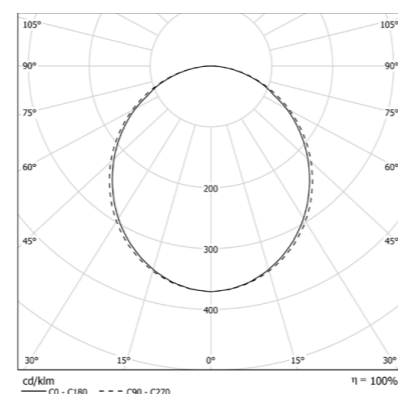
GROOVE IP54 LOW POWER



OTTICA

Schermo diffusore in metacrilato satinato antistatico, per emissione omogenea UGR<22 da ordinare separatamente (vedi accessori pag. 200).

IP 54 A++



* Per installazione singola, aggiungere alla lunghezza del profilo 15mm per il kit testate di chiusura.

* Per installazione in fila continua, aggiungere alla somma delle lunghezze dei profili 1,5mm*(n° apparecchi - 1) per la guarnizione e 15mm per il kit testate di chiusura.

TEMPERATURA COLORE //

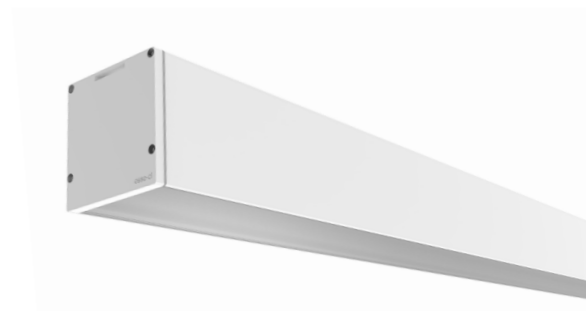
4000 K

| COD | 💡 | lm | mm |
|------------|-----------|------|------|
| 43AA24L454 | 24W 4000K | 2468 | 1130 |
| 43AA30L454 | 30W 4000K | 3085 | 1410 |
| 43AA36L454 | 36W 4000K | 3702 | 1690 |
| 43AA54L454 | 54W 4000K | 5552 | 2530 |
| 43AA66L454 | 66W 4000K | 6786 | 3090 |

3000 K

| COD | 💡 | lm | mm |
|------------|-----------|------|------|
| 43AA24L354 | 24W 3000K | 2391 | 1130 |
| 43AA30L354 | 30W 3000K | 2989 | 1410 |
| 43AA36L354 | 36W 3000K | 3587 | 1690 |
| 43AA54L354 | 54W 3000K | 5381 | 2530 |
| 43AA66L354 | 66W 3000K | 6576 | 3090 |

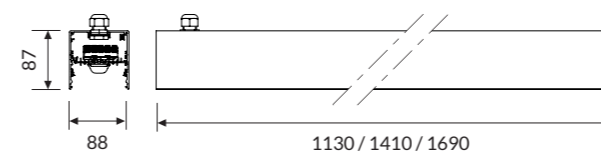
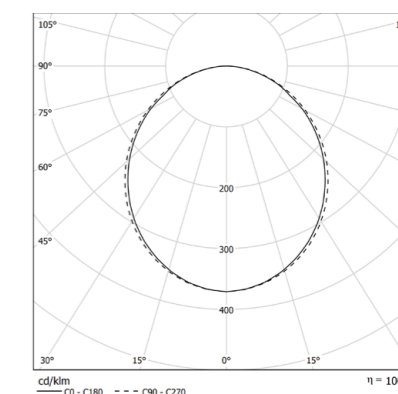
GROOVE IP54 HIGH POWER



OTTICA

Schermo diffusore in metacrilato satinato antistatico, per emissione omogenea UGR<22 da ordinare separatamente (vedi accessori pag. 200).

IP 54 A++



* Per installazione singola, aggiungere alla lunghezza del profilo 15mm per il kit testate di chiusura.

* Per installazione in fila continua, aggiungere alla somma delle lunghezze dei profili 1,5mm*(n° apparecchi - 1) per la guarnizione e 15mm per il kit testate di chiusura.

TEMPERATURA COLORE //

4000 K

| COD | 💡 | lm | mm |
|--------------|-----------|------|------|
| 43AA45L4HP54 | 45W 4000K | 4986 | 1130 |
| 43AA57L4HP54 | 57W 4000K | 6233 | 1410 |
| 43AA68L4HP54 | 68W 4000K | 7064 | 1690 |

3000 K

| COD | 💡 | lm | mm |
|--------------|-----------|------|------|
| 43AA45L3HP54 | 45W 3000K | 4722 | 1130 |
| 43AA57L3HP54 | 57W 3000K | 5932 | 1410 |
| 43AA68L3HP54 | 68W 3000K | 6690 | 1690 |

ACCESSORI

**43AA1354**

Sospensione singola
lunghezza cavo 1500mm.

**43AA133054**

Sospensione singola
lunghezza cavo 3000mm.

**43AA1454**

Kit per installazione a plafone.

**43AA1654**

Rosone alimentato a 3 poli
lunghezza cavo 2000mm.

**43AA165P54**

Rosone alimentato a 5 poli
lunghezza cavo 2000mm.

**43AA0954**

Kit testate di chiusura per versione
a sospensione e plafone.

**43AA1154**

Giunto lineare per versione
a sospensione e plafone.

**43PG1133****43PG1413****43PG1693****43PG2533****43PG3093**

Schermo PG da 1133/1413/1693/
2533/3093mm.

**43PG10000**

Schermo PG in rotolo da 10 mt per
taglio a misura su file continue senza
interruzioni.

NOTE TECNICHE

INSTALLAZIONE IN FILA CONTINUA

