

# EUROSTANDARD PLUS TRACK DALI

L'EUROSTANDARD PLUS TRACK DALI è un sistema di binari trifase dimmerabili, a tre accensioni, disponibile in quattro differenti lunghezze per applicazioni a plafone, sospensione e incasso.

La possibilità di posizionare gli apparecchi in schemi progettuali diversi, senza dover modificare l'impianto originale, soddisfa ogni esigenza di illuminazione ambientale. Inoltre si possono aumentare o diminuire i punti luce così da adeguarsi a qualsiasi cambiamento di illuminazione.

## SPECIFICHE

- Nel binario sono alloggiati i conduttori, racchiusi in profili estrusi rigidi di materiale isolante ad alta rigidità elettrica.
- I 3 conduttori di fase con il neutro comune formano 3 circuiti distinti permettendo 3 accensioni separate. Alimentando il binario alla rete monofase il carico massimo applicabile è di 16A (3500 VA) suddivisibile nei 3 circuiti.
- L'allaccio alla rete elettrica trifase permette un carico complessivo di 16A (10500 VA) suddivisibile nei 3 circuiti (3x3500 VA).
- La posizione laterale del contatto di terra rende la struttura del binario asimmetrica e pertanto i giunti di collegamento dovranno essere scelti di conseguenza.

## CORPO

Realizzato in alluminio.

## RIFERIMENTO NORMATIVO

Gli apparecchi sono conformi alle norme di sicurezza EN 60 598-1 e UNI EN 12464-2 (illuminazione ambienti di lavoro).

## CERTIFICAZIONI

CE IP20



## CROMIE

Bianco RAL 9003 - Codice: B  
Anodizzato - Codice: C4 (non disponibile per versione "H")  
Nero RAL 9011 - Codice: C8

## A RICHIESTA

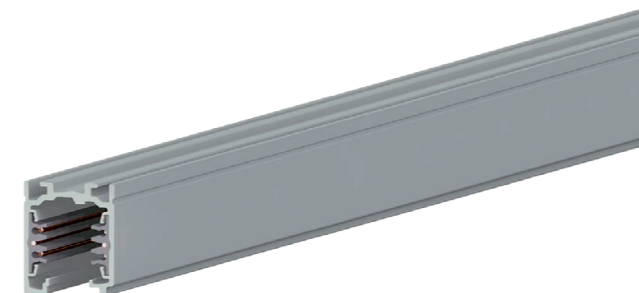
- Versione incasso frameless

## VARIANTI

EUROSTANDARD PLUS TRACK DALI  
EUROSTANDARD PLUS TRACK DALI RECESSED  
EUROSTANDARD PLUS TRACK DALI H  
ACCESSORI



# EUROSTANDARD PLUS TRACK DALI

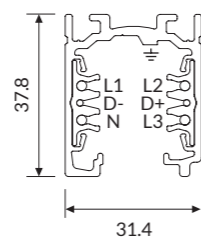


Versione dimmerabile

IP 20

## COD

15AA1D	Binario elettrificato 1mt
15AA2D	Binario elettrificato 2mt
15AA3D	Binario elettrificato 3mt
15AA4D	Binario elettrificato 4mt



\* La sezione riporta la posizione delle singole linee

# EUROSTANDARD PLUS TRACK DALI RECESSED

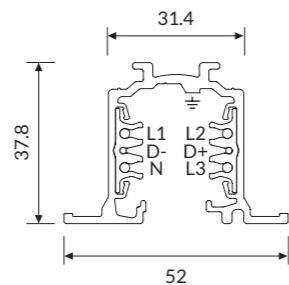


Versione dimmerabile per installazione ad incasso

IP 20

## COD

15AA1DI	Binario elettrificato 1mt
15AA2DI	Binario elettrificato 2mt
15AA3DI	Binario elettrificato 3mt
15AA4DI	Binario elettrificato 4mt



\* La sezione riporta la posizione delle singole linee



# EUROSTANDARD PLUS TRACK DALI H



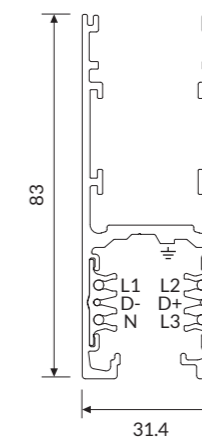
Versione dimmerabile

IP 20

Possibilità di sfruttare la parte superiore come passaggio cavi, come alloggiamento per apparecchi a luce indiretta o gruppi di emergenza.

## COD

15AA1DH	Binario elettrificato 1mt
15AA2DH	Binario elettrificato 2mt
15AA3DH	Binario elettrificato 3mt
15AA4DH	Binario elettrificato 4mt



\* La sezione riporta la posizione delle singole linee

## ACCESSORI



16AA165P

Rosone alimentato 5 poli  
lunghezza cavo 2000mm.



15AA13D

15AA13DH: per binario H

Kit sospensione cavo in acciaio  
lunghezza 1500mm.



15AA1330D

15AA1330DH: per binario H

Kit sospensione cavo in acciaio  
lunghezza 3000mm.



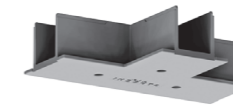
15AA06DXD

15AA06SXD

15AA08DXD

15AA08SXD

Giunto a tre vie ON-OFF / DALI  
250V-50Hz max 16A per versione  
DALI.



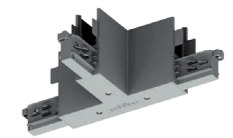
15AA06DXDI

15AA06SXDI

15AA08DXDI

15AA08SXDI

Giunto a tre vie per versione  
incasso.



15AA06DXDH

15AA06SXDH

15AA08DXDH

15AA08SXDH

Giunto a tre vie ON-OFF / DALI  
250V-50Hz max 16A per versione H.



15AA09D

Elemento di testa non elettrificato  
per versione DALI.



15AA09DI

Elemento di testa non elettrificato  
per versione incasso.



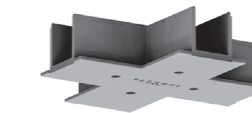
15AA09DH

Elemento di testa non elettrificato  
per versione H.



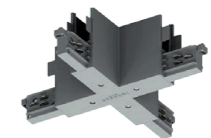
15AA07D

Giunto a quattro vie ON-OFF / DALI  
250V-50Hz max 16A per versione  
DALI.



15AA07DI

Giunto a quattro vie per versione  
incasso.



15AA07DH

Giunto a quattro vie ON-OFF / DALI  
250V-50Hz max 16A per versione H.



15AA09ELDXD

15AA09ELSXD

Elemento di inizio linea elettrificato  
250V-50Hz max16A  
per versione DALI.



15AA09ELDXDI

15AA09ELSXDI

Elemento di inizio linea elettrificato  
250V-50Hz max16A  
per versione incasso.



15AA09ELDXDH

15AA09ELSXDH

Elemento di inizio linea elettrificato  
250V-50Hz max16A per versione H.



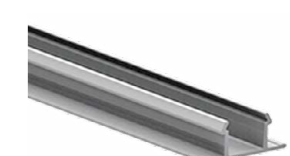
15AA11D

Giunto lineare universale  
elettrificato a scomparsa ON-OFF /  
DALI 250V-50Hz max 16A.



15AA12D

Giunto a due vie elettrificato  
flessibile ON-OFF / DALI  
250V-50Hz max 16A per versione  
DALI.



15AAGP1D

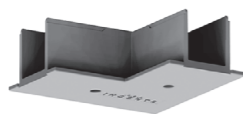
Guaina di protezione IP40 per  
versione DALI. Lunghezza 1000mm.



15AA05DXD

15AA05SXD

Giunto a due vie 90° ON-OFF/DALI  
250V-50Hz max 16A per versione  
DALI.



15AA05DXDI

15AA05SXDI

Giunto a due vie per versione  
incasso.



15AA05DXDH

15AA05SXDH

Giunto a due vie 90° ON-OFF/DALI  
250V-50Hz max 16A per versione H.



15AA14D

Attacco a plafone.



15AA17D

Staffa per installazione ad incasso.



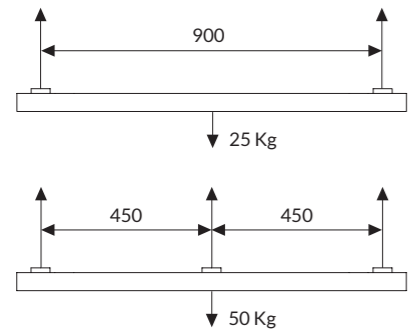
15AATC

Tronchese per taglio conduttori in  
acciaio.

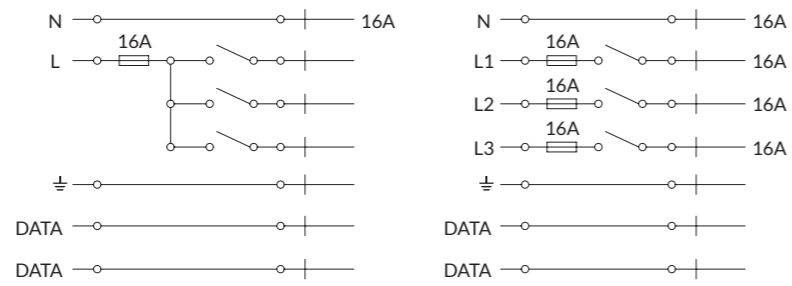
**NOTE TECNICHE**

**CAPACITÀ DI CARICO E SCHEMI ELETTRICI**

Capacità di carico



Schemi elettrici



**PRODOTTI COMPATIBILI**



**Q I**  
p. 420



**SEMPLICE**  
p. 450



**TERES**  
p. 480



**WALLY**  
p. 552



**REM**  
p. 434

**SCHEMA ESEMPLIFICATIVO D'INSTALLAZIONE DEI CODICI**

