

// Company Profile

THE BRIGHT SIDE OF YOUR

MOOD

esse-ci
LIVING LIGHT

Inhaltsverzeichnis

Corporate	3
REFERENZEN	4
WIR SCHAFFEN LICHT FÜR JEDE SERVICELEISTUNG	5
UNSER SERVICE ALS PRODUKT	5
FÜR JEDE ANFORDERUNG DIE RICHTIGE TECHNOLOGIE	6
WELTWEITER VERTRIEB	7
Technologien	8
HUMAN CENTRIC LIGHTING	9
DRAHTLOSES SYSTEM	11
QUALITÄT UND SICHERHEIT	12
LEDS FÜR SPEZIALANWENDUNGEN	13
Produkte	14
PRODUKTE	15
BIM-BIBLIOTHEKEN	19
Zielmärkte	20
Sponsoring	37

CORPORATE

Beleuchtungslösungen Made in Italy.

Seit 1984 entwerfen und realisieren wir unsere Lösungen im Bereich der Innenbeleuchtung und betrachten Licht dabei als Wachstumsfaktor für die Geschäftstätigkeit unserer Kunden.

Referenzen

Versace // Balenciaga // Yamamay Beach
// Baldinini Trend // Orofino Jewelry Store
// Dainese D-Store // Pinokkio // Maison
Et Cadeaux // La Casa del Materasso
// Marynda Boutique // Galleria sede
ACEA // Isola dei Tesori // Pet Store //
Meggetto Calzature // Università Ca'
Foscari // Campus Humanitas University
// New York University // Ikea // Burger
King // Mc Donald's // Conad // Expert
// Famila // // Supermercati Emisfero //
Happy Casa // Iperconad // SHR Italia
// Supermercati A&O // Pam Panorama
// Galleria D'arte Empreintes // UCD

Theatre // Autodromo Nazionale Di
Monza // The Carnegie Library // New
York University // Plessi Museum // Uffici
Team Akrapovic // Slovenian Football
Association // Youth Hostel Postojna
// Metropolitana Belomorskaya //
Uffici RFI Rete Ferroviaria Italiana //
Palazzo Giacomo Dal Monte Casoni //
Uffici Deloitte // XDG Head Offices //
AMG Mercedes // KIA Motors // Tesla
Showroom // Peugeot // Ford // BMW
Showroom // Raven Russia Logistic
Center // Villa Urška

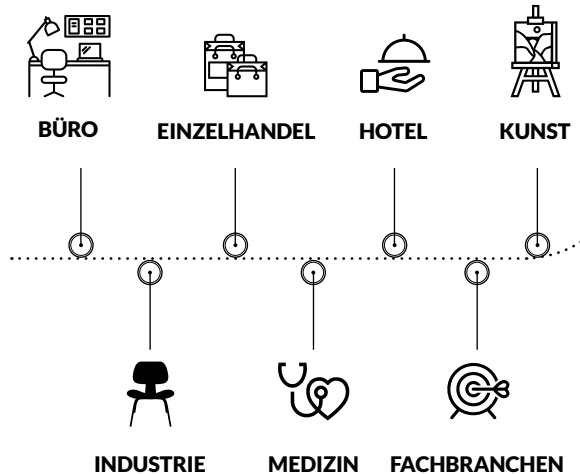
Wir schaffen Licht für jede Serviceleistung

Unsere ersten Produkte waren zunächst für den industriellen Markt bestimmt; heute bieten wir ein **komplettes architektonisches Angebot an Lösungen für den Innenbereich** mit Schwerpunkt auf **durchgehenden Lichtlinien**, die den spezifischen Anforderungen der Dienstleistungswelt gerecht werden: Von **Büros** bis hin zu **Geschäften** aller Art, vom **großen Einzelhandel** bis hin zu großen öffentlichen und privaten Infrastrukturen wie **Schulen, Krankenhäuser und Museen**.

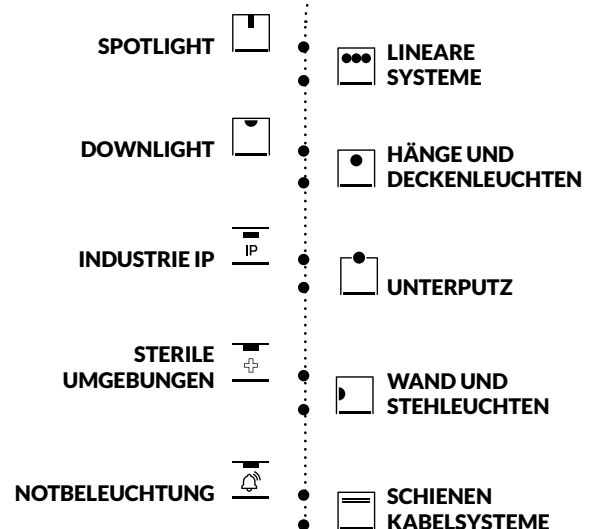
Serviceleistungen als Produkt

Wir sind in der Lage, die Flexibilität eines handwerklichen Betriebs, die **Raffinesse** einer Boutique und den für große Unternehmen typischen **Kundenservice** zu kombinieren. Die Beratung erstreckt sich von der Entwurfsphase bis zur technischen Unterstützung und wird durch **schnelles Handeln** und der ständigen Verfügbarkeit eines Teams von hochqualifizierten Spezialisten ergänzt.

Zielmärkte



Typ



Für jede Anforderung die richtige Technologie

Ein **Team aus talentierten Fachkräften inspiriert unsere Abteilung für Forschung und Entwicklung**, das schlagende Herz des Unternehmens und das kreative Labor, das aus vielfältigen Anregungen schöpft und die besten Beleuchtungslösungen hervorbringt. Die Entwurfsideen sind das Ergebnis interner Kompetenz und verschmelzen mit den Impulsen des **globalen Beleuchtungsmarkts**, der rasanten **Entwicklung von LED-Technologien** und -Materialien, der Zusammenarbeit mit den **besten europäischen Designstudios** und den **innovativen Impulsen unserer Kunden**. Nicht zuletzt ist auch die Fokussierung der Lichtwerte auf den Menschen durch die **HCL-Technologie** eines unserer Ziele.



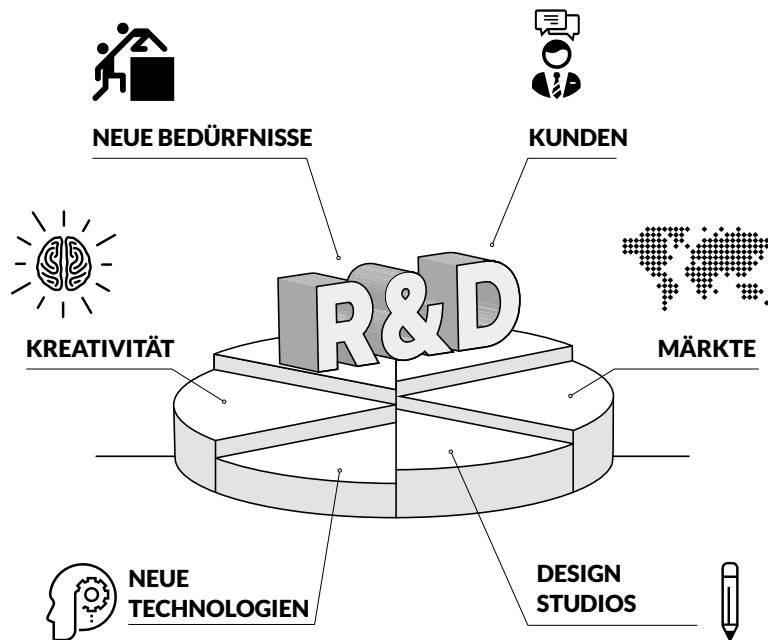
FORSCHUNG &
ENTWICKLUNG



MASSGESCHNEIDERTE
BELEUCHTUNG



QUALIFIZIERTES
TEAM



EIN LABOR FÜR IDEEN

Weltweiter Vertrieb

Dank dem Streben nach Innovation und den globalen Inspirationen werden **unsere Produkte jeden Tag auf Märkten in der ganzen Welt vertrieben**: Vom wettbewerbsfähigen Europa über das anregende Afrika, den anspruchsvollen Geschmack des Nahen Ostens und Ostasiens bis hin zum anspruchsvollen Nordamerika.

WELTWEITER
VERTRIEB



TECHNOLOGIEN

- HUMAN CENTRIC LIGHTING
- DRAHTLOSES SYSTEM
- QUALITÄT UND SICHERHEIT
- LED FÜR SPEZIALANWENDUNGEN

Immer auf dem neuesten Stand der Technik.

Aus unserem Erbe und unserer Designtradition haben wir gelernt, **besonderes Augenmerk** auf die Leistungen zu legen, denen wir im Laufe der Jahre dank unserer Investitionen in innovative Materialien und moderne Technologien immer das **beste Design** verliehen haben.

Human Centric Lighting

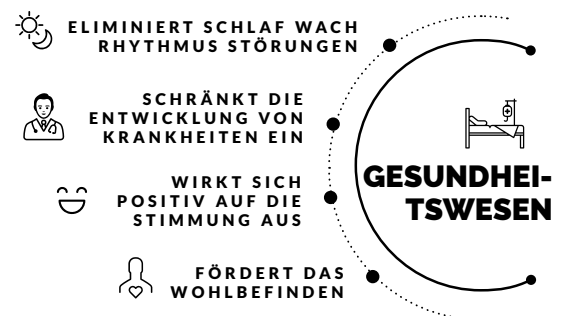


Es ist ein System, das die wohltuenden und positiven Auswirkungen von **Licht** und Beleuchtung auf die **Gesundheit**, das allgemeine **Wohlbefinden** und die **Lebensqualität** sowie die täglichen Aktivitäten der Menschen mit kurz- und langfristigen Auswirkungen aufzeigt.

MENSCHLICHER CIRCADIANER RHYTHMUS

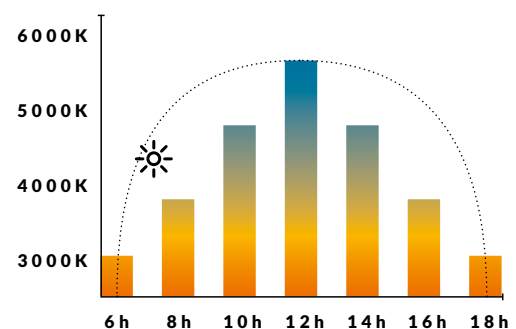
Natürliches Licht spielt eine grundlegende Rolle bei der Regulierung des menschlichen Verhaltens und bei der korrekten Stimulation der "biologischen Uhr".

Der circadiane Lichtrhythmus dient dazu, **den natürlichen Tag-Nacht-Rhythmus zu fördern** oder in Räumen ohne Tageslicht zu simulieren und so das **Wohlbefinden** zu steigern.



HCL-SYSTEM

Ein mit dem **Human-Centric-Lighting-System** erzeugtes Licht ist in der Lage, den **Biorhythmus zu regulieren**, die **Stimmung zu verbessern**, das Auftreten bestimmter **Krankheiten** zu begrenzen, die **Konzentration** zu fördern und die **Produktivität** der Menschen zu steigern.



LICHT ALS QUELLE DES WOHLBEFINDENS

Die dynamischen Lichtveränderungen des Human-Centric-Lighting-Systems entsprechen den täglichen natürlichen Lichtverhältnissen in der geografischen Umgebung, in der sich das Gebäude befindet.

Durch die Veränderung der **Lichtmenge und -farbe** und die Anpassung des künstlichen Lichts an die Jahreszeiten und Tageszeiten,

werden in jedem Innenraum natürliche Rhythmen reproduziert und somit zahlreiche Vorteile für den menschlichen Organismus geschaffen.



VERBESSERT
DIE SICHT



FÖRDERT DIE BIOLOGISCHEN
BEDÜRFNISSE



REDUZIERT
VERSCHWENDUNGEN

HCL LÖSUNGEN



ABSENT HCL



BEN HCL



BRIGHT HCL



GROOVE HCL



HALL LED PRO
HCL



HALL LED
PROFLEX HCL



SEMPLICE HCL



HUMAN CENTRIC LIGHTING

DRAHTLOSES System

Das **Internet der Dinge (IOT)** wird die nächste industrielle Revolution darstellen und dabei wird **intelligente Beleuchtung eine entscheidende Rolle spielen.**

Moderne Beleuchtungssysteme sind als integraler Bestandteil des Raumkomforts und des professionellen Managements der Energieeffizienz konzipiert. Management bedeutet auch, die Steuerungsprozesse zu vereinfachen, die Beleuchtungsaktivität und -leistung zu überwachen,

und sich auf die Bedürfnisse des Endverbrauchers zu konzentrieren.

ESSE-CI stellt eine Reihe von Lösungen auf Basis der Casambi-Plattform vor, die es ermöglichen, über Fernsteuerung mittels einer App auf Smartphone oder Tablet das gesamte Netzwerk von Geräten oder drahtlosen Sensoren zu verwalten.



Qualität und Sicherheit

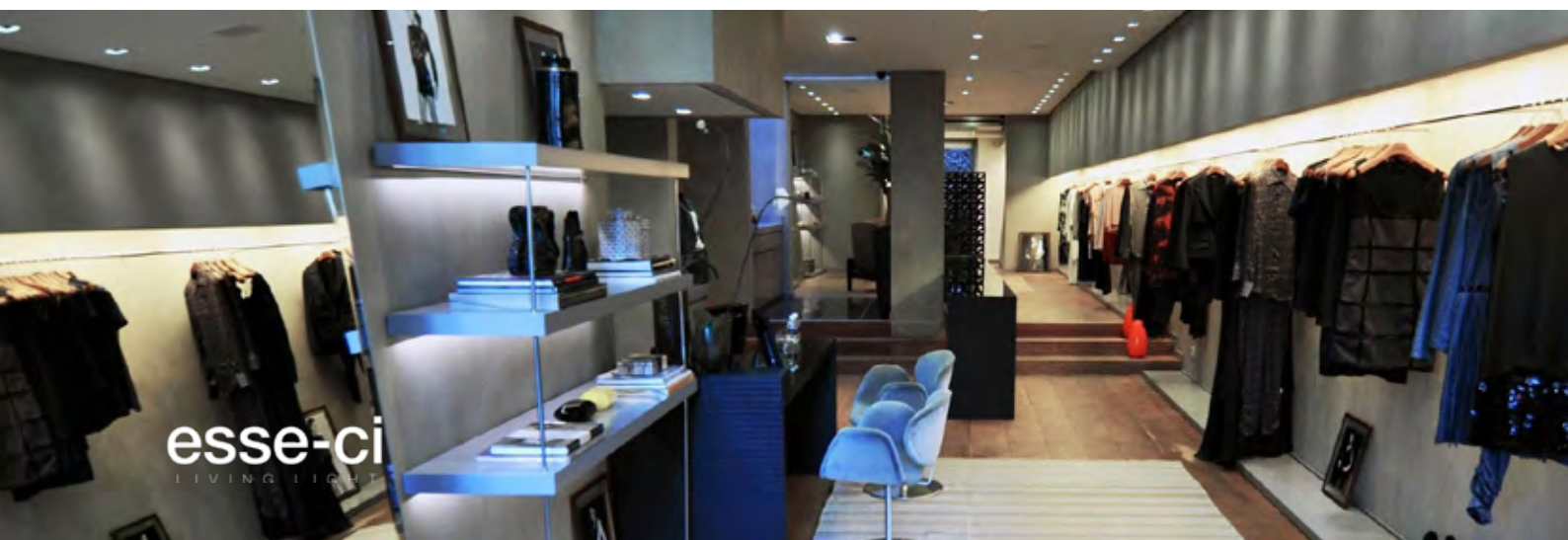
BELEUCHTEN, OHNE ZU BESCHÄDIGEN

Die Aufgabe der Beleuchtung in der Produktpräsentation ist nicht nur die Beleuchtung an sich: Sie muss die am besten geeignete **Farbtemperatur**, den **spezifischen Farbwiedergabeindex** und ein **umweltgerechtes Wärmemanagement** aufweisen, das **als nicht schädlich zertifiziert** ist.

Es gibt eine umfangreiche Liste von Produkten, die empfindlich auf Hitze und Infrarotstrahlung reagieren: Schmelzende Kosmetikartikel, Stoffe, die sich zusammenziehen, austrocknende Backwaren, Schokolade und Süßigkeiten, die schmelzen.

ESSE-CI hat eine starke Sensibilität, eine besondere **Aufmerksamkeit für das Wohlbefinden** und viel Erfahrung: Seit Jahren beleuchten wir erfolgreich die Welt des Einzelhandels, für den wir sorgfältig Spitzentechnologien auswählen und dabei stets Wert auf hochwertige LEDs legen, die Licht komplett **ohne schädliche Infrarot- und Ultraviolettstrahlung** abgeben.

Das Risiko von Farb- und Materialveränderungen wird auf ein absolutes Minimum reduziert.



LEDs für Spezialanwendungen

LED-Farben für spezielle Anwendungen: Um das hervorzuheben, **was die Verbraucher wirklich möchten**, und um den Produkten eine attraktive und lebendige Farbe zu verleihen.

LEDS FÜR DEN LEBENSMITTELBEREICH

Spezifische Module zur Präsentation von **Fleisch, Brot, Gebäck, Fisch** und **Gemüse**: Die Lebensmittel sehen einfach besser aus und sind optisch ansprechender. Die weißen Elemente bleiben weiß und die Farben wirken heller und intensiver.

Eine spezielle Optik und ein spezifisches Farbspektrum für frische Lebensmittel schaffen zusätzliche Attraktivität und heben die Qualität hervor. Und das alles, **ohne Hitze oder UV-Strahlen zu erzeugen**, die das Aussehen der Produkte beeinträchtigen und zu einer Verschlechterung der Qualität führen können.

LEDS FÜR DIE MODEWELT

Das für warme und satte Farben optimierte Lichtspektrum sowie ein reines und kaltes Weiß **lassen die Kleidung strahlen** und schaffen eine neue Dimension aus perfektem Licht und Farbtreue.


Licht spielt eine wesentliche Rolle bei der optimalen Präsentation von Produkten besonders im Bereich der Mode. Es ist wichtig, Farben und Materialien zu betonen und die Qualität der Kleidungsstücke hervorzuheben.



PRODUKTE

Für jede Anforderung können wir einzigartige Lösungen anbieten.

Wir haben eine breite Palette **flexibler Lösungen** entwickelt, die unsere Kompetenzen immer wieder aufs Neue ausweiten und neue Maßstäbe setzen. Wir sind in der Lage, **alle spezifischen Anforderungen der Dienstleistungswelt zu erfüllen**: Von Büros bis hin zu Geschäften aller Art, vom großen Einzelhandel bis hin zu großen öffentlichen und privaten Infrastrukturen wie Schulen, Krankenhäuser und Museen.


**lineare
 systeme** >

BRIGHT
 HÄNGE- UND DECKENLEUCHE //
 UNTERPUTZ // WANDLEUCHE




DIAMANTE
 HÄNGE- UND DECKENLEUCHE //
 UNTERPUTZ




GROOVE
 HÄNGE- UND DECKENLEUCHE //
 UNTERPUTZ



GROOVE DISPLAY
 UNTERPUTZ




HYPE
 HÄNGE- UND DECKENLEUCHE



LINT EVO
 HÄNGELEUCHE



**OVVIO DISPLAY
 LED**
 UNTERPUTZ



OVVIO LED
 HÄNGE- UND DECKENLEUCHE //
 WANDLEUCHE



PROFREEL
 HÄNGE- UND DECKENLEUCHE //
 UNTERPUTZ // WANDLEUCHE




SEMPLICE
 HÄNGE- UND DECKENLEUCHE //
 WAND- UND STEHLEUCHE



VECTOR
 HÄNGE- UND DECKENLEUCHE




**hänge und
 deckenleuchte** >

BEN
 HÄNGE- UND DECKENLEUCHE //
 UNTERPUTZ



CL LED
 DECKENLEUCHE



CRATER
 HÄNGELEUCHE



DIMPLES
 HÄNGE- UND DECKENLEUCHE //
 UNTERPUTZ



LITE
 HÄNGE- UND DECKENLEUCHE //
 UNTERPUTZ



LOGIC
 DECKENLEUCHE //
 WANDLEUCHE



RGL LED
 DECKENLEUCHE





unterputz

>

ABSENT
UNTERPUTZ




BEN
UNTERPUTZ // HÄNGE-
UND DECKENLEUCHTE //
WANDELEUCHTE



DIMPLES
UNTERPUTZ // HÄNGE- UND
DECKENLEUCHTE



LITE
UNTERPUTZ // DECKENLEUCHTE

downlight

>

BOX LED




CUBE MINI



**HALL LED
CEILING EVO**



**HALL LED
CEILING IP65**



HALL LED DEEP



**HALL LED
ESSENTIAL**




**HALL LED
ESSENTIAL
CEILING**



>

HALL LED FL



HALL LED IP65




HALL LED PRO




**HALL LED
PROFLEX**



KLIP



KLIP FLEX



OTELLO LED





spotlight



LUDO



LUDO LINEAR



QI



TERES



TERES EXTE



TERES LV



WALLY



WALLY EXTE



schienen
kabel syste-
me >

**EUROSTANDARD
TRACK DALI**



**EUROSTANDARD
TRACK DALI
RECESSED**



**EUROSTANDARD
TRACK DALI H**



LV TRACK



**LV TRACK
RECESSED**



GHOSTFEED



wand und
stehleuchten >

BEN

WANDLEUCHTE // HÄNGE- UND
DECKENLEUCHTE // UNTERPUTZ



BRIGHT 45°

WANDLEUCHTE



LOGIC

WANDLEUCHTE //
DECKENLEUCHTE



OVVIO LED
WANDLEUCHE // HÄNGE-
UND DECKENLEUCHE



PROFREEL
WANDLEUCHE // HÄNGE-
UND DECKENLEUCHE //
UNTERPUTZ



SEMPLICE
WAND- UND STEHLEUCHE //
HÄNGE- UND DECKENLEUCHE



UPLIK
WAND- UND STEHLEUCHE



IP
industriell IP



>

ERGO
HÄNGE- UND DECKENLEUCHE //
WANDLEUCHE // UNTERPUTZ



GROOVE IP54
HÄNGE- UND DECKENLEUCHE //
UNTERPUTZ



LINEA IP54
DECKENLEUCHE



PCM LED EVO
HÄNGE- UND DECKENLEUCHE



STILLA
HÄNGE- UND DECKENLEUCHE //
WANDLEUCHE



**sterile
umgebungen**



>

ISI LED IP55
UNTERPUTZ // DECKENLEUCHE




ISI LED IP65
UNTERPUTZ // DECKENLEUCHE



ISIB LED IP54
UNTERPUTZ




notbeleuchtung



>


REM TRACK
SCHIENE



REM CEILING
DECKENLEUCHE



REM RECESSED
UNTERPUTZ



BIM-Bibliotheken

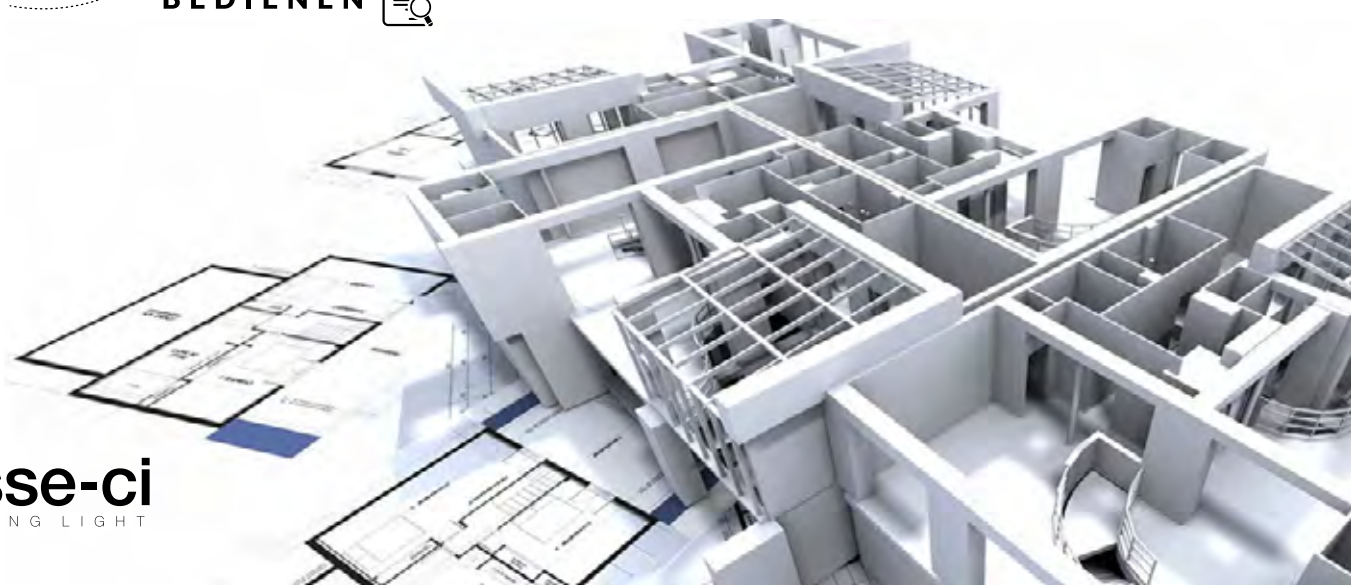
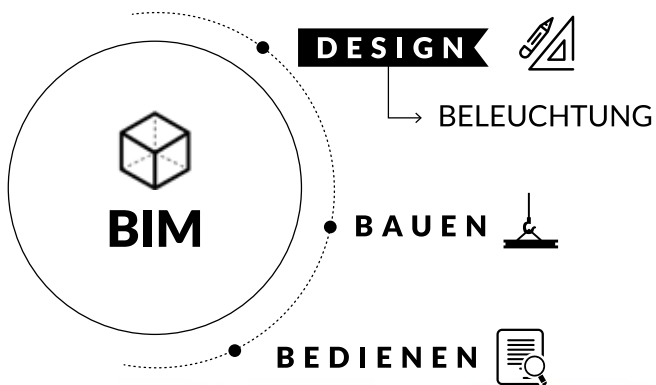


“Building Information Modeling”

Die digitale Darstellung der physischen und funktionellen Eigenschaften eines Objekts.

BIM bietet einen intelligenten 3D-Prozess, um nicht nur eine dreidimensionale Darstellung, ein dynamisches, interdisziplinäres, teilbares und sich ständig weiterentwickelndes Informationsmodell zu erstellen, das vielfältige und für die Entwicklung eines Projekts nützliche Daten enthält.

ESSE-CI **stellt BIM-Dateien für jedes Produkt zur Verfügung**, die Sie von der Webseite herunterladen können, um Ihre Projekte einfach und effizient zu verwalten.



ZIELMÄRKTE

Schaffung von Atmosphären, die den Zielgruppen entsprechen.

Das Hauptelement ist nicht das Licht an sich, sondern die Aufgabe, die wir ihm übertragen. Es muss Atmosphären schaffen, die auf den Kunden zugeschnitten sind, es muss **Produkte hervorheben** und nicht sich selbst, es muss sich **mit Stil und Charakter** in die zu beleuchtende Umgebung **integrieren**.

Durch die Variation von Beleuchtung, Farbtemperatur, Intensität, Kontrast und Ausrichtung können verschiedene Szenen erzeugt und die Tendenzen und emotionalen Präferenzen der Kunden in Bezug auf die Umgebung befolgt werden.

ZIELMÄRKTE

Büro

“ *Beleuchtung zur
Förderung der
Konzentration* ”



Umsetzung: Nationaler Fußballverband Slowenien (Slowenien)

esse-ci
LIVING LIGHT



Umsetzung: Büros Nauta Dutihl (Rotterdam, Holland)

esse-ci
LIVING LIGHT



Umsetzung: Büros des Entwicklungsteams von Akrapovič (Slowenien)

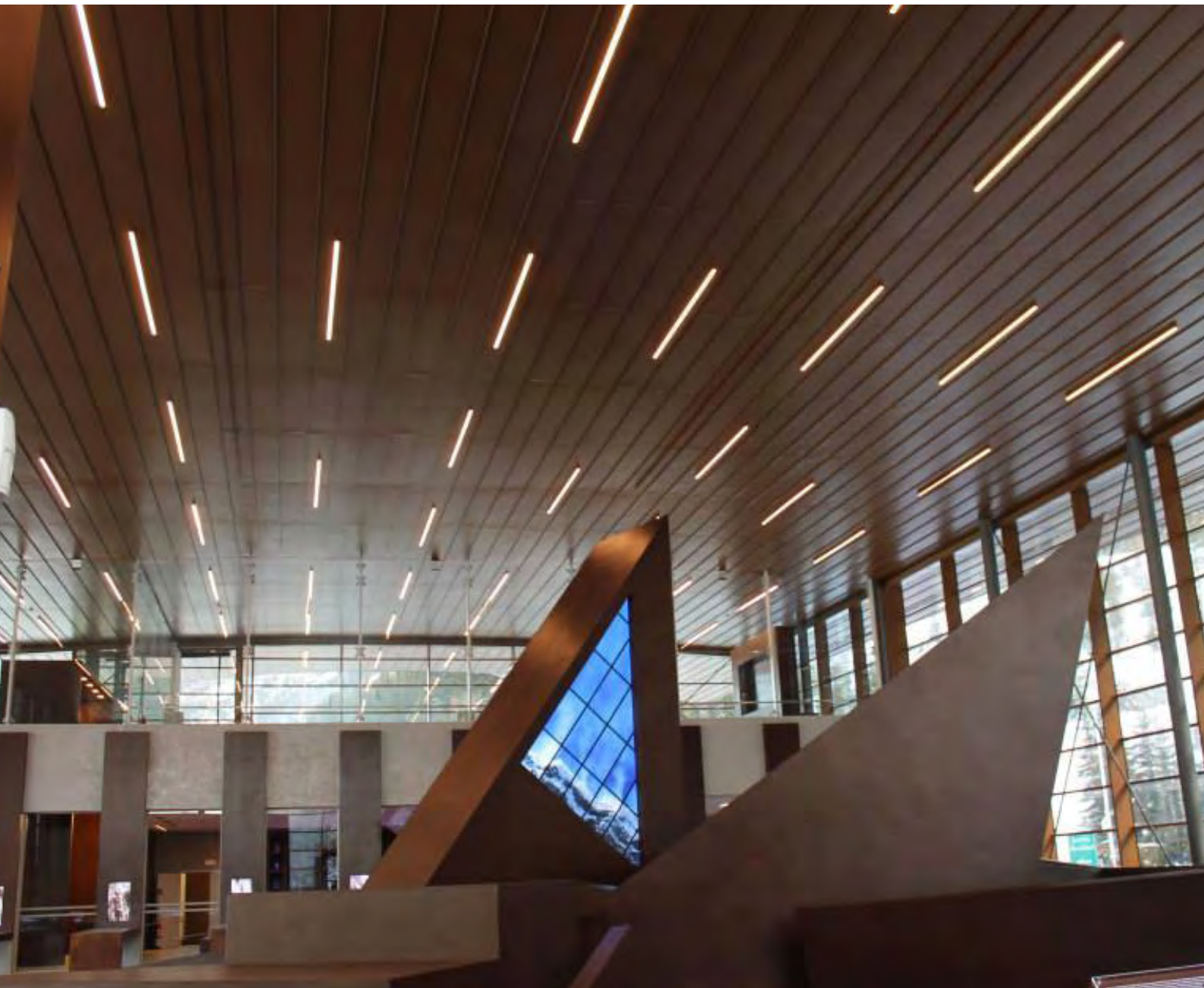
esse-ci
LIVING LIGHT



ZIELMÄRKTE

Kunst

“ *Die Notwendigkeit,
ein authentisches
Gefühl zu vermitteln* ”



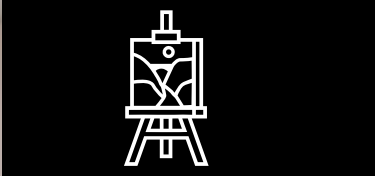
Umsetzung: Plessi Museum (Bozen, Italien)

esse-ci
LIVING LIGHT



Umsetzung: Kunstgalerie Empreintes (Paris, Frankreich)

esse-ci
LIVING LIGHT



Umsetzung: Museum (Lissabon, Portugal)

Umsetzung: Palazzo Giacomo Dal Monte Casoni (Imola, Italien)

esse-ci
LIVING LIGHT

ZIELMÄRKTE

Industrie/ Großbereiche

“ *Erweiterte
Horizonte* ”



Umsetzung: Raven Russia Logistic Center (Moskau, Russland)

esse-ci
LIVING LIGHT



Umsetzung: U-Bahn Belomorskaya (Moskau, Russland)

esse-ci
LIVING LIGHT



Umsetzung: Hockeystadion "Home Monitoring Aréna" (Pilsen, Tschechien)

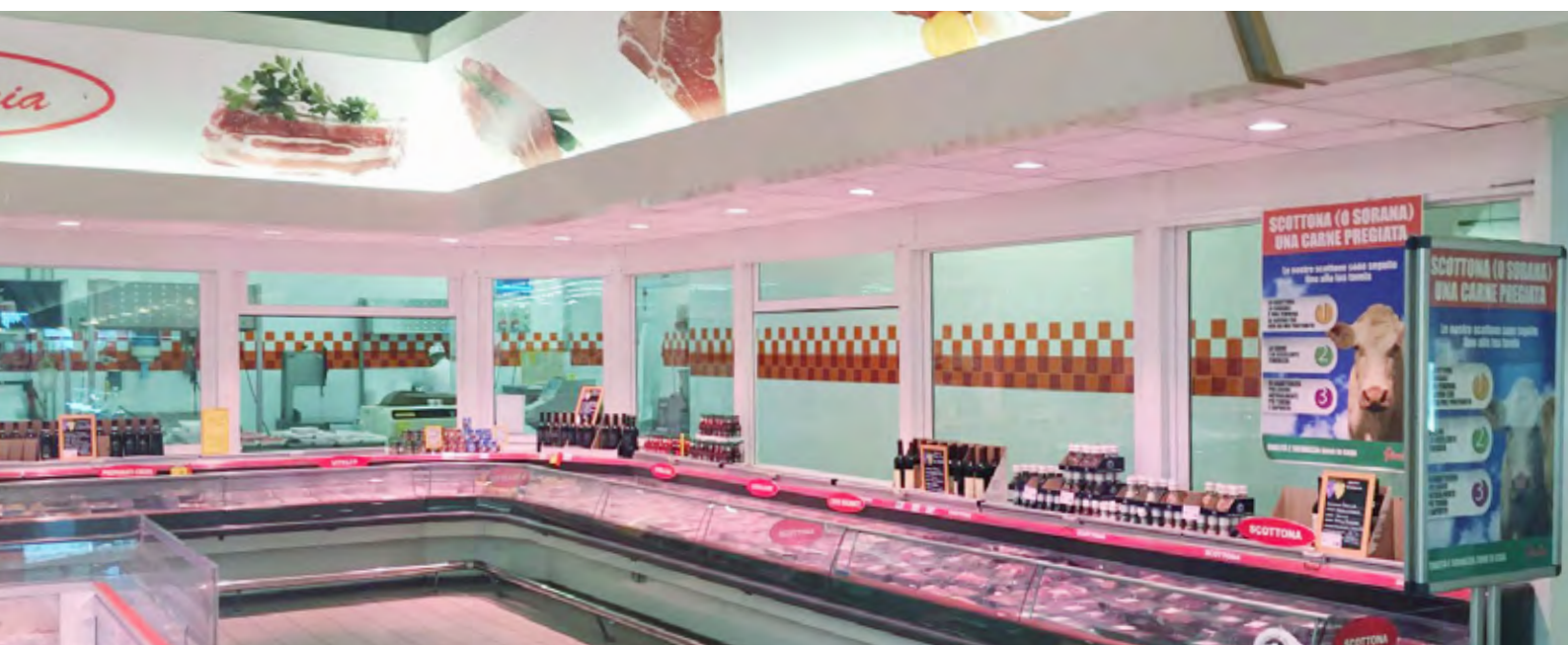
esse-ci
LIVING LIGHT

ZIELMÄRKTE

Fachbranchen



“Hervorhebung
der Qualität”



Umsetzung: Supermärkte Prezzemolo & Vitale (London, UK)
Umsetzung: Supermarkt Famila (Caorle, Italien)

esse-ci
LIVING LIGHT



Per ordinazioni e ricette particolari
il nostro personale
è a vostra completa disposizione.



Umsetzung: Superstore Emisfero (Treviso, Italien)

esse-ci
LIVING LIGHT

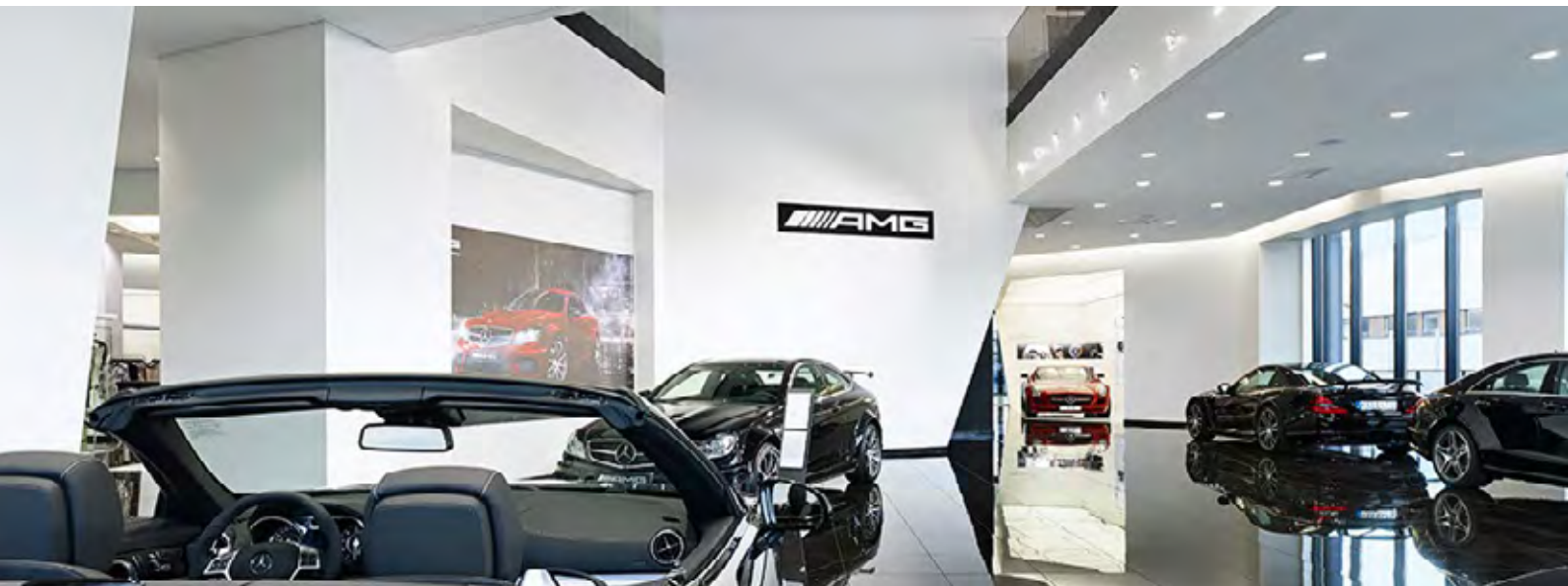
ZIELMÄRKTE

Einzelhandel

“

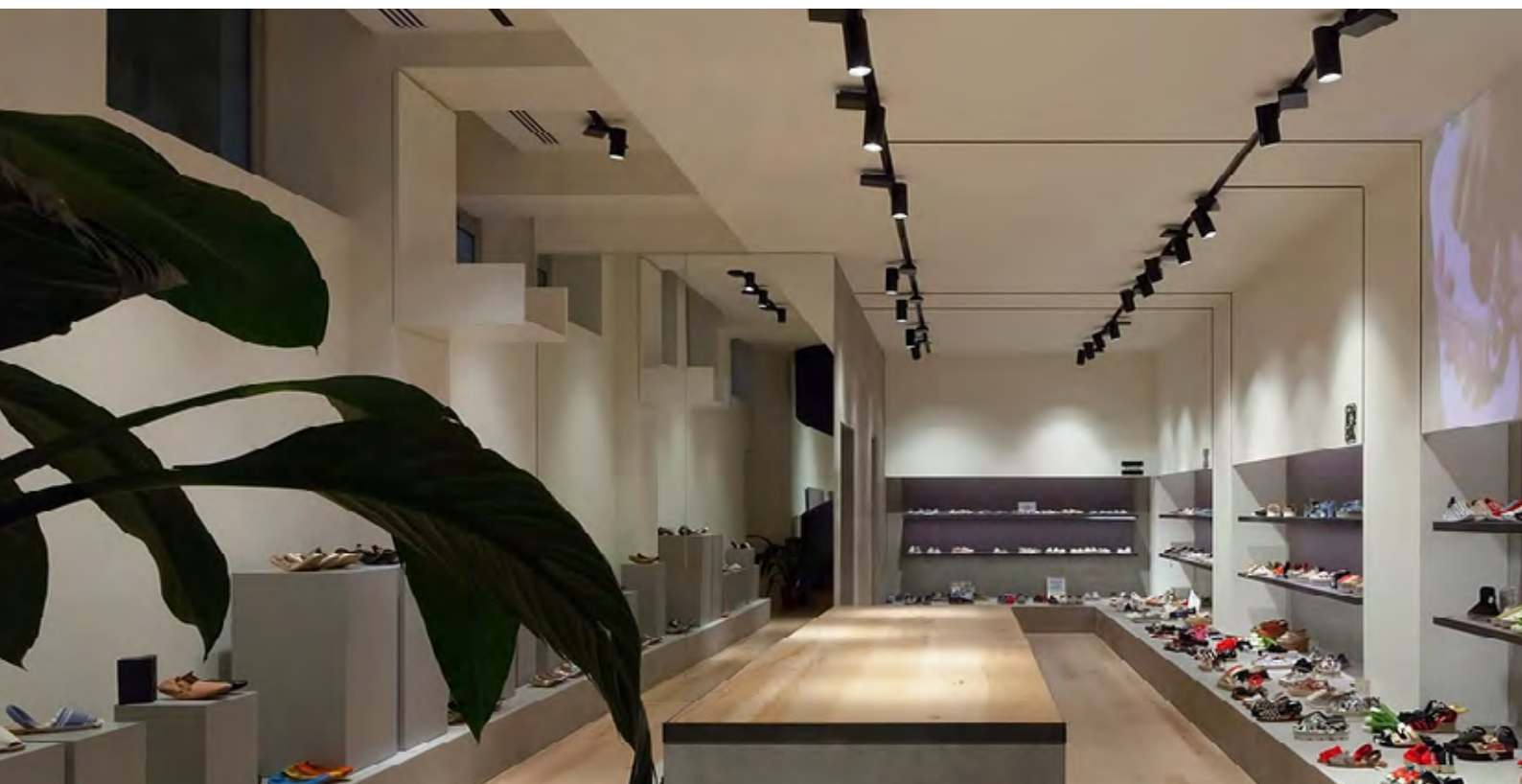
*Großes
Augenmerk auf
die Details legen*

”



Umsetzung: AMG Mercedes Showroom (Schweden)
Umsetzung: Marynda Boutique (Avezzano, Italien)

esse-ci
LIVING LIGHT



Umsetzung: Juwelier "Gioielleria OroFino" (Padua, Italien)
Umsetzung: ARTCRAFTS - Fashion Showroom (Milano, Italien)

esse-ci
LIVING LIGHT



- {
}
}
}
}
}
 - }
}
}
}
}
 - }
}
}
}
}
- Umsetzung:** La Casa del Materasso (Treviso, Italien)
Umsetzung: Balenciaga (Florenz, Italien)
Umsetzung: Tesla Showroom (Amman, Jordanien)



Umsetzung: KIA-FORD Showroom (Nijmegen, Holland)

esse-ci
LIVING LIGHT

Sponsoring

ESSE-CI hat mit großer Begeisterung und Stolz die prestigeträchtige Gelegenheit begrüßt, aktiv mitzuwirken und renommierte Lehrer bei der Ausbildung zur **Spezialisierung junger, ambitionierter Architekten** zu unterstützen.

Durch die Fähigkeiten und Erfahrungen, die wir als Erbe und Vermächtnis teilen, bauen wir eine **hervorragende Kompetenz** in allen Fragen auf, die das Design von Architektur für die Mode- und Wellnesswelt ausmachen.

Ziel ist es, die **Sensibilität für den Einsatz von Licht in der Architektur** als Werkzeug im Dienste des Menschen, seines Wohlbefindens und seiner Leistung zu **vermitteln**. Dabei führt der Weg dahin, dass junge zukünftige Architekten den Wert von Licht, Technologien und deren bewussten Einsatz erkennen können.

FRI

FASHION
RESEARCH
ITALY

fashionresearchitaly.org

 YOUNG
ARCHITECTS
COMPETITIONS

youngarchitectscompetitions.com

Company Profile //

esse-ci
LIVING LIGHT

ESSE-CI s.r.l.
Viale del Lavoro 25 // 35010 Vigonza (PD) Italy
T. +39 049 8959511 // info@esse-ci.it // esse-ci.it