

# Beleuchtung für den Einzelhandel



**esse-ci**  
LIVING LIGHT

Ein Detail, das Aufmerksamkeit erregt, eine strahlendere Farbe, eine Atmosphäre, in der sich der Besucher wohl fühlt.

Geschäfte und Einkaufszentren können zu Orten der Emotionen werden, sie können Besucher unterhalten und ihnen Botschaften vermitteln. Licht wird eingesetzt, um Emotionen zu wecken; es ist Teil der Show, um den präsentierten Produkten Bewegung und Emotion zu verleihen. Die Beleuchtung soll nicht nur Objekte **hervorheben**, sondern **umhüllen** und ein angenehmes und anregendes Umfeld für den Kunden schaffen: Licht hat die Fähigkeit, das Kaufverhalten der Kunden zu beeinflussen. Farben, Farbtöne, Funktionalität müssen echt und überzeugend sein. Die Übereinstimmung zwischen Präsentation und Realität vermittelt den Kunden ein gutes Gefühl und schafft Vertrauen.

*ESSE-CI Living Light*

# Inhaltsverzeichnis

<b>Corporate</b>	<b>4</b>
REFERENZEN	5
WIR SCHAFFEN LICHT FÜR JEDE SERVICELEISTUNG	6
SERVICELEISTUNGEN ALS PRODUKT	6
FÜR JEDE ANFORDERUNG DIE RICHTIGE TECHNOLOGIEWELTWEITER VERTRIEB	7
WELTWEITER VERTRIEB	7
<b>Technologien</b>	<b>8</b>
HUMAN CENTRIC LIGHTING	9
DRAHTLOSES SYSTEM	11
QUALITÄT UND SICHERHEIT	12
LED FÜR SPEZIALANWENDUNGEN	14
<b>Zielmärkte</b>	<b>18</b>
<b>Einzelhandel</b>	<b>24</b>
BELEUCHTUNG FÜR DEN EINZELHANDEL	25
FALLSTUDIE	29
SPONSORING	35

# Corporate

Beleuchtungslösungen “Made in Italy”.

Seit 1984 entwerfen und realisieren wir unsere Lösungen im Bereich der Innenbeleuchtung und betrachten Licht dabei als Wachstumsfaktor für die Geschäftstätigkeit unserer Kunden.

# Referenzen

Versace // Balenciaga // Yamamay Beach  
// Baldinini Trend // Orofino Jewelry  
Store // Dainese D-Store // Pinokkio  
// Maison EtCadeaux // Università Ca'  
Foscari // Campus Humanitas University  
// Ikea // Burger King // Mc Donald's  
// Conad // Expert // Famila // Pam  
Panorama // Galleria D'arte Empreintes  
// UCD Theatre // Autodromo Nazionale  
Di Monza // The Carnegie Library //

New York University // Plessi Museum //  
Uffici Team Akrapovic // Uffici Deloitte  
// XDGA Head Offices // AMG Mercedes  
// KIA Motors // Tesla Showroom //  
Peugeot // Ford // BMW Showroom  
// Raven Russia Logistic Center //  
Supermercati Emisfero // Happy Casa //  
SHR Italia // Supermercati A&O // Villa  
Urška

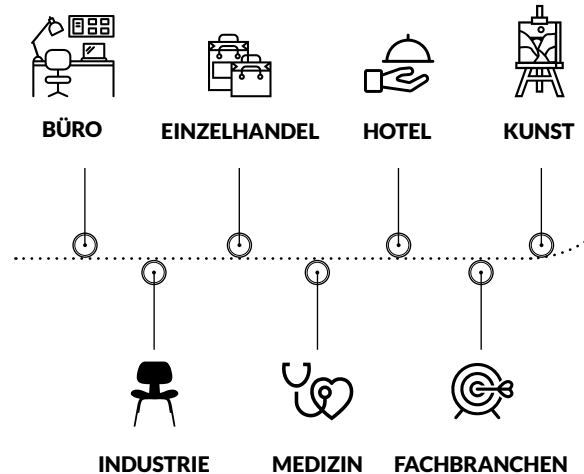
# Wir schaffen Licht für jede Serviceleistung

Unsere ersten Produkte waren zunächst für den industriellen Markt bestimmt; heute bieten wir ein **komplettes architektonisches Angebot an Lösungen für den Innenbereich** mit Schwerpunkt auf **durchgehenden Lichtlinien**, die den spezifischen Anforderungen der Dienstleistungswelt gerecht werden: Von **Büros** bis hin zu **Geschäften** aller Art, vom **großen Einzelhandel** bis hin zu großen öffentlichen und privaten Infrastrukturen wie Schulen, Krankenhäuser und Museen.

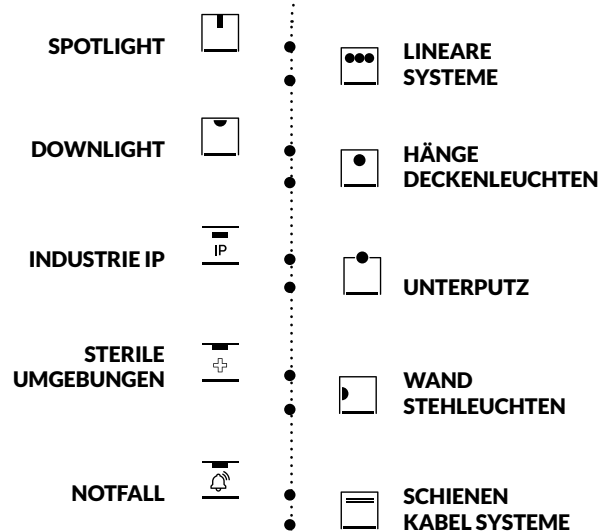
## Serviceleistungen als Produkt

Wir sind in der Lage, **die Flexibilität** eines handwerklichen Betriebs, die **Raffinesse** einer Boutique und den für große Unternehmen typischen **Kundenservice** zu kombinieren. Die Beratung erstreckt sich von der Entwurfsphase bis zur technischen Unterstützung und wird durch **schnelles Handeln** und der ständigen Verfügbarkeit eines Teams von hochqualifizierten Spezialisten ergänzt.

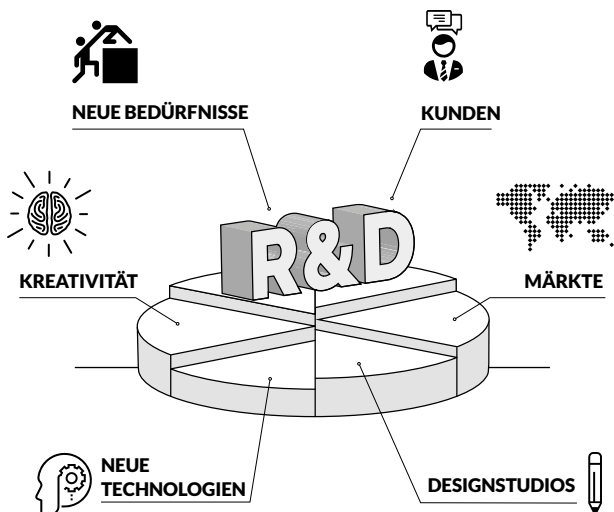
### Zielmärkte



### Typ



# Für jede Anforderung die richtige Technologie



EIN LABOR FÜR IDEEN

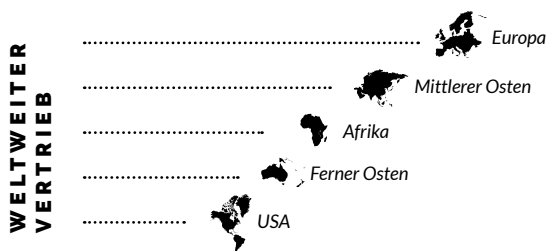
Ein **Team aus talentierten Fachkräften** inspiriert unsere **Abteilung für Forschung und Entwicklung**, das schlagende Herz des Unternehmens und das kreative Labor, das aus vielfältigen Anregungen schöpft und die besten Beleuchtungslösungen hervorbringt. Die Entwurfsideen sind das Ergebnis interner Kompetenz und verschmelzen mit den Impulsen des **globalen Beleuchtungsmarkts**, der rasanten **Entwicklung von LED-Technologien** und -Materialien, der Zusammenarbeit mit den **besten europäischen Designstudios** und den **innovativen Impulsen unserer Kunden**. Nicht zuletzt ist auch die Fokussierung der Lichtwerte auf den Menschen durch die **HCL-Technologie** eines unserer Ziele.

  
FORSCHUNG &  
ENTWICKLUNG

  
MASSGESCHNEIDERTE  
BELEUCHTUNG

  
QUALIFIZIERTES  
TEAM

## Weltweiter Vertrieb



Dank dem Streben nach Innovation und den globalen Inspirationen werden **unsere Produkte jeden Tag auf Märkten in der ganzen Welt vertrieben**: Vom wettbewerbsfähigen Europa über das anregende Afrika, den anspruchsvollen Geschmack des Nahen Ostens und Ostasiens bis hin zum anspruchsvollen Nordamerika.

# Technologien

- HUMAN CENTRIC LIGHTING
- DRAHTLOSES SYSTEM
- QUALITÄT UND SICHERHEIT
- LED FÜR SPEZIALANWENDUNGEN

Immer auf dem neuesten Stand der Technik.

Aus unserem Erbe und unserer Designtradition haben wir gelernt, besonderes Augenmerk auf die Leistungen zu legen, denen wir im Laufe der Jahre dank unserer Investitionen in innovative Materialien und moderne Technologien immer das beste Design verliehen haben.



# Human Centric Lighting



Es ist ein System, das die wohltuenden und positiven Auswirkungen von **Licht** und Beleuchtung auf die **Gesundheit**, das allgemeine **Wohlbefinden** und die **Lebensqualität** sowie die täglichen Aktivitäten der Menschen mit kurz- und langfristigen Auswirkungen aufzeigt.

## MENSCHLICHER CIRCADIANER RHYTHMUS

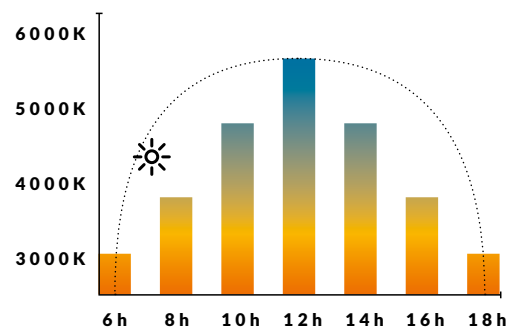
Natürliches Licht spielt eine grundlegende Rolle bei der Regulierung des menschlichen Verhaltens und bei der korrekten Stimulation der "biologischen Uhr".

Der circadiane Lichtrhythmus dient dazu, **den natürlichen Tag-Nacht-Rhythmus zu fördern** oder in Räumen ohne Tageslicht zu simulieren und so das **Wohlbefinden** zu steigern.



## HCL SYSTEM

Ein mit dem **Human Centric Lighting System** erzeugtes Licht ist in der Lage, den **Biorhythmus zu regulieren**, die **Stimmung zu verbessern**, das Auftreten bestimmter **Krankheiten** zu begrenzen, die **Konzentration zu fördern** und die **Produktivität** der Menschen zu steigern.



## LICHT ALS QUELLE DES WOHLBEFINDENS

Die dynamischen Lichtveränderungen des Human-Centric-Lighting-Systems entsprechen den täglichen natürlichen Lichtverhältnissen in der geografischen Umgebung, in der sich das Gebäude befindet.

Durch die Veränderung der **Lichtmenge und -farbe** und die Anpassung des künstlichen Lichts an die Jahreszeiten und Tageszeiten,

***werden in jedem Innenraum natürliche Rhythmen reproduziert und somit zahlreiche Vorteile für den menschlichen Organismus geschaffen.***



VERBESSERT DIE  
SICHT



FÖRDERT DIE BIOLOGISCHEN  
BEDÜRFNISSE



REDUZIERT  
VERSCHWENDUNGEN

### HCL LÖSUNGEN



ABSENT HCL



BEN HCL



BRIGHT HCL



GROOVE HCL



HALL LED PRO  
HCL



HALL LED  
PROFLEX HCL



SEMPLICE HCL



# DRAHTLOSES System

Das **Internet der Dinge (IOT)** wird die nächste industrielle Revolution darstellen und dabei wird **intelligente Beleuchtung eine entscheidende Rolle spielen.**

Moderne Beleuchtungssysteme sind als integraler Bestandteil des Raumkomforts und des professionellen Managements der Energieeffizienz konzipiert. Management bedeutet auch, die Steuerungsprozesse zu **vereinfachen**, die Beleuchtungsaktivität und -leistung zu überwachen,

*und sich auf die Bedürfnisse  
des Endverbrauchers zu konzentrieren.*

ESSE-CI stellt eine Reihe von Lösungen auf Basis der **Casambi-Plattform** vor, die es ermöglichen, über Fernsteuerung mittels einer App auf Smartphone oder Tablet das gesamte Netzwerk von Geräten oder drahtlosen Sensoren zu verwalten.



CASAMBI

# Qualität und Sicherheit

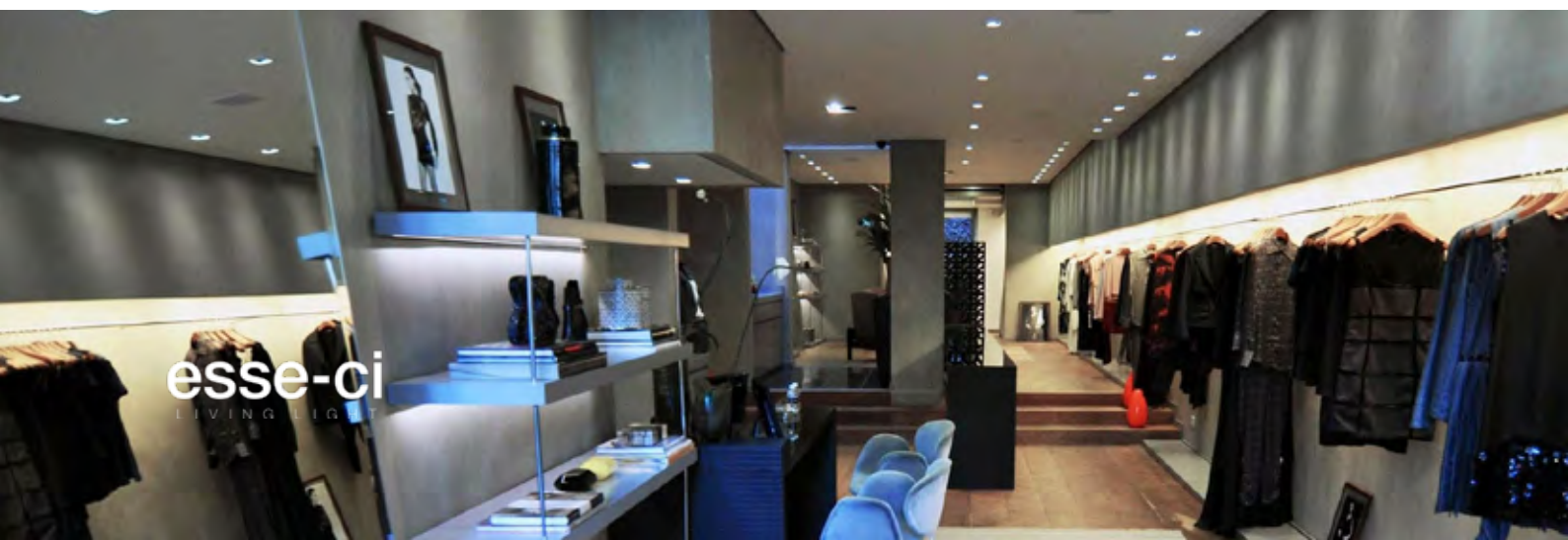
## BELEUCHTEN, OHNE ZU BESCHÄDIGEN

Die Aufgabe der Beleuchtung in der Produktpräsentation ist nicht nur die Beleuchtung an sich: Sie muss die am besten geeignete **Farbtemperatur**, den **spezifischen Farbwiedergabeindex** und ein **umweltgerechtes Wärmemanagement** aufweisen, das **als nicht schädlich zertifiziert** ist.

Es gibt eine umfangreiche Liste von Produkten, die empfindlich auf Hitze und Infrarotstrahlung reagieren: Schmelzende Kosmetikartikel, Stoffe, die sich zusammenziehen, austrocknende Backwaren, Schokolade und Süßigkeiten, die schmelzen.

ESSE-CI hat eine starke Sensibilität, eine besondere **Aufmerksamkeit für das Wohlbefinden** und viel Erfahrung: Seit Jahren beleuchten wir erfolgreich die Welt des Einzelhandels, für den wir sorgfältig Spitzentechnologien auswählen und dabei stets Wert auf hochwertige LEDs legen, die Licht komplett **ohne schädliche Infrarot- und Ultraviolettstrahlung** abgeben.

Das Risiko von Farb- und Materialveränderungen wird auf ein absolutes Minimum reduziert.



## PHOTOBIOLOGISCHE WIRKUNG

Lichtquellen und somit auch LEDs emittieren elektromagnetische Strahlung auch außerhalb der sichtbaren Wellenlängen.

Diese Strahlungen können sich auf Menschen und Dinge auswirken.

Die Auswirkungen können **sowohl für die Haut und das Unterhautgewebe als auch für die Augen und deren Bestandteile schädlich** sein und Beschwerden oder langfristig auch Krankheiten verursachen.



Nach den Tests, die mit den in der Norm EN 62471:2008 angegebenen Geräten und Methoden durchgeführt wurden, wurden 4 Risikogruppen angegeben:

**GRUPPE 0:** Keine photobiologische Gefahr

**GRUPPE 1:** Keine photobiologische Gefahr unter normalen Einsatzbedingungen

**GRUPPE 2:** Keine photobiologische Gefahr bei natürlichen Abwehr-Reaktionen hinsichtlich heller Lichtquellen oder Wärmeeffekten

**GRUPPE 3/4:** Auch bei kurzzeitiger Exposition gefährlich

***Die Produkte von ESSE-CI gehören zur Risikogruppe 0 und garantieren stets ein hohes Maß an Sicherheit.***

# LEDs für Spezialanwendungen

LED-Farben für spezielle Anwendungen: Um das hervorzuheben, **was die Verbraucher wirklich möchten**, und um den Produkten eine attraktive und lebendige Farbe zu verleihen.

## LEDS FÜR DEN LEBENSMITTELBEREICH

Spezifische Module zur Präsentation von **Fleisch, Brot, Gebäck, Fisch** und **Gemüse**: Die Lebensmittel sehen einfach besser aus und sind optisch ansprechender. Die weißen Elemente bleiben weiß und die Farben wirken heller und intensiver.

Eine spezielle Optik und ein spezifisches Farbspektrum für frische Lebensmittel schaffen zusätzliche Attraktivität und heben die Qualität hervor. Und das alles, **ohne Hitze oder UV-Strahlen zu erzeugen**, die das Aussehen der Produkte beeinträchtigen und zu einer Verschlechterung der Qualität führen können.

### *Aufgabe:*

- *Energie einsparen*
- *Die Frische der Produkte unterstreichen*
- *Das Interesse der Kunden wecken*
- *Beleuchten, ohne zu beschädigen*





## EMPFOHLENE PRODUKTE



HALL LED  
PROFLEX



HALL LED  
PRO



TERES



QI

## LEDS FÜR DIE MODEWELT

LED-Technologien für Spezialanwendungen mit spezifischen Modulen zur Produktpräsentation in der gesamten **Modewelt**.

Das für warme und satte Farben optimierte Lichtspektrum sowie ein reines und kaltes Weiß **lassen die Kleidung strahlen** und schaffen eine neue Dimension aus perfektem Licht und Farbtreue.

Licht spielt eine wesentliche Rolle bei der optimalen Präsentation von Produkten besonders im Bereich der Mode. Es ist wichtig, Farben und Materialien zu betonen und die Qualität der Kleidungsstücke hervorzuheben.

### *Aufgabe:*

- ***Authentizität vermitteln***
- ***Die verschiedenen Bereiche betonen***
- ***Flexibel und abwechslungsreich inszenieren***
- ***Die Beleuchtungen variieren***
- ***Beleuchten, ohne zu beschädigen***







**EMPFOHLENE PRODUKTE**



TERES



HALL LED  
PRO



HALL LED  
PROFLEX



HALL LED  
CEILING EVO



QI

# Zielfmärkte

Schaffung von Atmosphären, die den Zielgruppen entsprechen.

Das Hauptelement ist nicht das Licht an sich, sondern die Aufgabe, die wir ihm übertragen. Es muss Atmosphären schaffen, die auf den Kunden zugeschnitten sind, es muss Produkte hervorheben und nicht sich selbst, es muss sich mit Stil und Charakter in die zu beleuchtende Umgebung integrieren.

Durch die Variation von Beleuchtung, Farbtemperatur, Intensität, Kontrast und Ausrichtung können verschiedene Szenen erzeugt und die Tendenzen und emotionalen Präferenzen der Kunden in Bezug auf die Umgebung befolgt werden.



**BÜRO**

## *Beleuchtung zur Förderung der Konzentration*



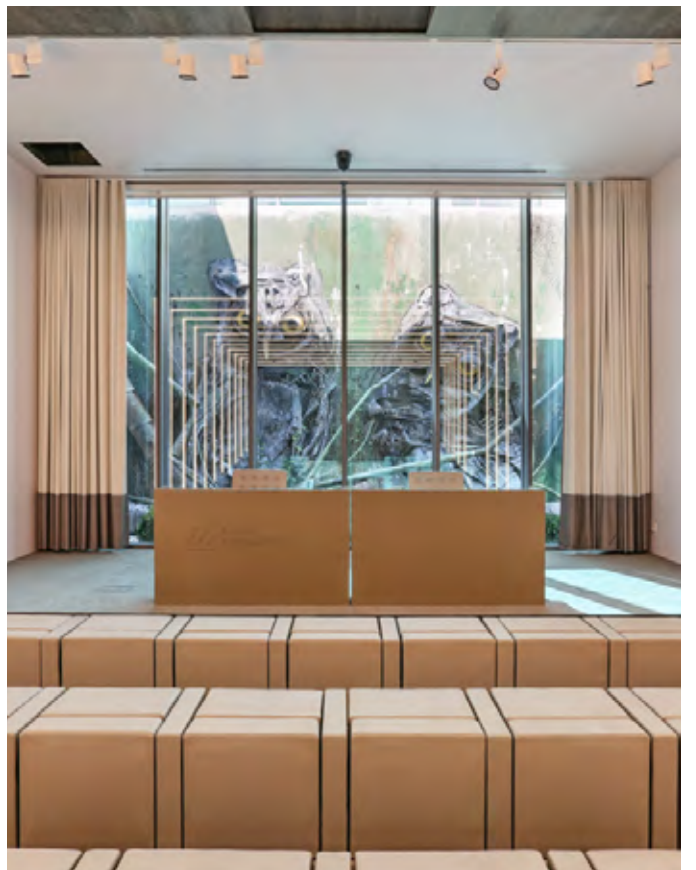
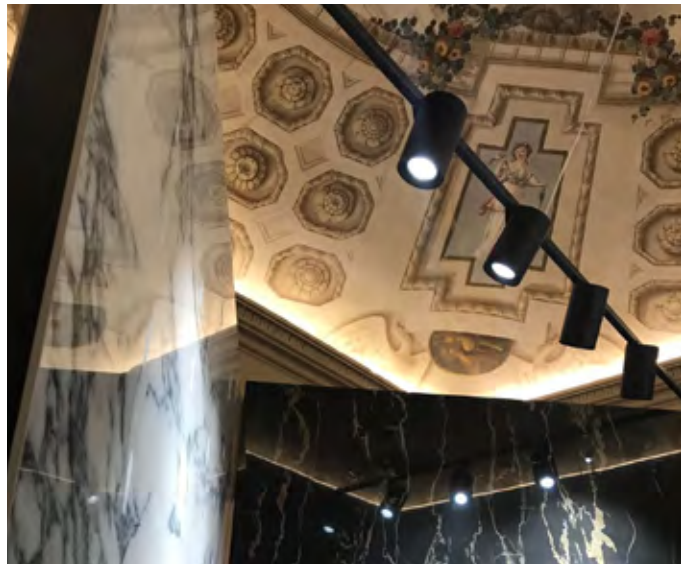
**esse-ci**  
LIVING LIGHT





## KUNST

*die Notwendigkeit,  
ein authentisches  
Gefühl zu  
vermitteln*





**INDUSTRIE**

*erweiterte  
Horizonte*

**esse-ci**  
LIVING LIGHT



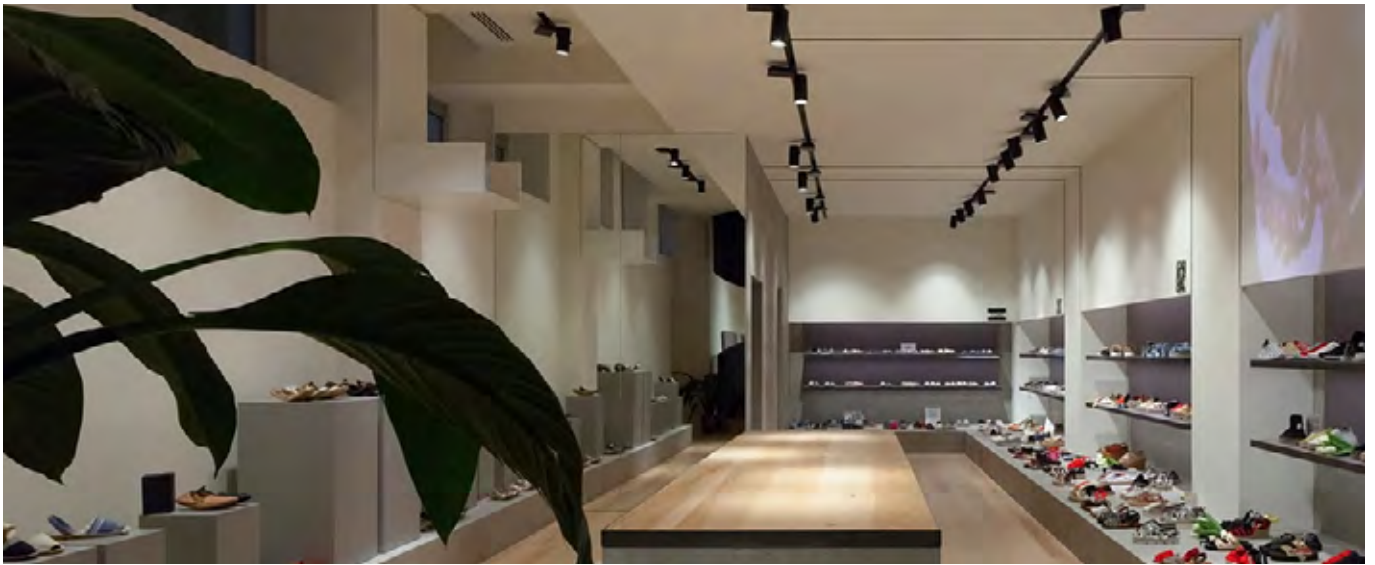
## FACHBRANCHEN

*Hervorhebung  
der Qualität*

**esse-ci**  
LIVING LIGHT

**EINZELHANDEL**

*auf die Details  
aufmerksam  
machen*



**esse-ci**  
LIVING LIGHT



# Einzelhandel

Auf die Details aufmerksam machen.

Licht muss die Wahrheit wiedergeben. In dem Moment, in dem das Auge auf ein Objekt, ein Produkt in einem Raum blickt, erfolgt ein Großteil der Auswahl. Farben, Farbtöne, Funktionalität müssen echt und überzeugend sein.

Die Übereinstimmung zwischen Präsentation und Realität vermittelt den Kunden ein gutes Gefühl und schafft Vertrauen.

Eine exzellente Farbwiedergabe, die richtige Farbtemperatur und ein gezieltes Lichtspektrum verbessern die Wahrnehmungsqualität deutlich, was ein wesentliches Merkmal der Beleuchtungslösungen für Verkaufsräume darstellt.



# Beleuchtung für den Verkaufsbereich

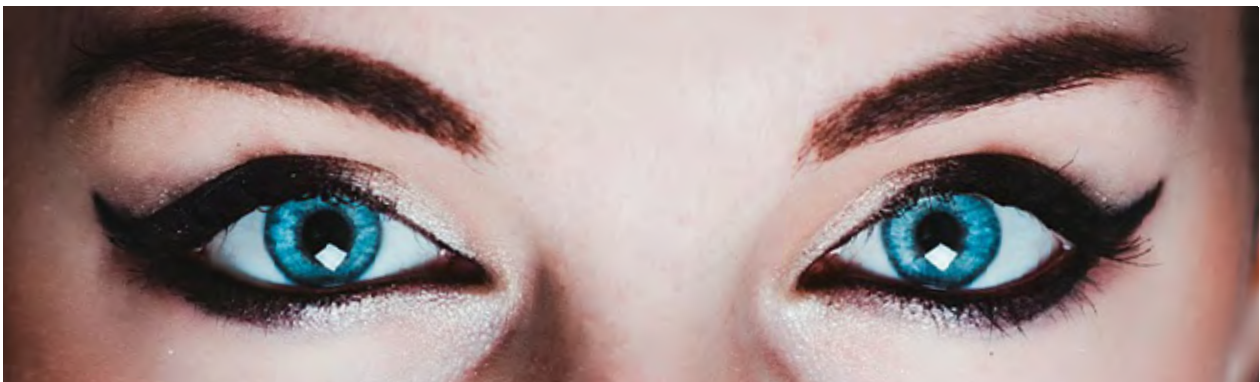
## DIE TECHNIK

Gemäß NLP (Neuro-Linguistisches Programmieren) und den Studien über Verkaufstechniken **kann der Kunde über die 5 Sinne erreicht werden:**

87% Sicht

9% Gehör

4% Haptik, Geschmack und Geruch



*Es wird in erster Linie an die Augen verkauft*

**LICHT IST DAS HAUPTELEMENT IM VERKAUFSBEREICH**

Emotionale Reaktionen, Stimmungen, Aufmerksamkeit, Fokussierung, Stimulierung können durch eine **sorgfältige Gestaltung des LICHTS** erfolgen.

## BELEUCHTUNG IN DEN GESCHÄFTEN

**Licht ist Marketing: Es repräsentiert und unterscheidet Marken und regt die Zielgruppen des Verkaufs an**

Marken werden immer internationaler und Boutiquen immer emotionsreicher, das Licht sollte als eine auf den **Zielkunden** zugeschnittene Lösung gestaltet werden. Form, Ausrichtung, Intensität, Farbtemperatur und Gleichmäßigkeit können die emotionalen Präferenzen beeinflussen.

*Durch das Licht können die Kunden von den Schaufenstern angezogen werden, länger in den Geschäften verweilen, sich verwöhnt wie zu Hause fühlen, sich bevorzugt fühlen, wie auf einem roten Teppich, durch die Hervorhebung der Produkte stimuliert werden, Emotionen und Situationen erleben,*

...



Im Einzelhandel sollte eine Beleuchtung gefördert werden, die folgendes ermöglicht:

- **Variation** der Beleuchtungsstärke durch Akzentbeleuchtung (*Objektmodellierung, Kontrast, Dramatik*)
- **Flexibilität und Modularität** (*Aufteilung der Bereiche, Anpassung an Layouts*)
- Unverfälschtheit und **Natürlichkeit** der Farben (*Verwendung von spezifischen LEDs CRI>98, Spezial-LEDs*)
- Förderung der **vertikalen Beleuchtung** (*Hervorhebung von Displays, Regalen, Wänden, usw.*)
- Miniaturisierung und **Minimalismus** (*Das Produkt ist das Hauptelement, nicht die Beleuchtung*)
- Berücksichtigung der **Materialien** (*LEDs ohne schädliche Emissionen oder hohe Temperaturen*)

## BELEUCHTUNG FÜR DEN AUTOMOTIVE-BEREICH

Im Automotive-Bereich sollte eine Beleuchtung gefördert werden, die folgendes ermöglicht:

- **Hervorhebung der Marken**  
(Licht spielt eine klare Rolle bei der Identifizierung der Marke)
- **Beleuchtung von Gegenständen**  
(Es ist wichtig, dass die Autos gut beleuchtet und hell sind)
- Schaffung einer **szenografischen Umgebung**  
(Theatralik, Betonung, Überraschung, Emotionen hervorrufen)
- **Hervorhebung von natürlichen** und brillanten Farben  
(Lacke, Chrom und Formen sollten betont werden)
- Dem Kunden ein **beruhigendes** und **sicheres Gefühl** vermitteln  
(Wohlbefinden, Exklusivität, Lounge-Effekte fördern die Kaufbereitschaft)
- **Nutzung des natürlichen Lichts**  
(Kombination von natürlichem Tageslicht und künstlichem Licht zur Förderung der Energieeinsparung und Produktbetonung)



## BELEUCHTUNG FÜR SUPERMÄRKTE



In Supermärkten sollte eine Beleuchtung gefördert werden, die folgendes ermöglicht:

- **Strukturierte Beleuchtung** für vertikale Ebenen (Regale) und Flure  
(Integrierte Nutzung von Streulicht, Akzentlicht und Wandfluterlicht)
- Nutzung der **Beleuchtungsanlage als Infrastruktur**  
(Die Leuchte kann Notbeleuchtung, Lautsprecher, Kameras, usw. einbinden)
- Den Kunden **anziehen**  
(Das Licht modulieren und lenken, um Interesse zu wecken)
- **Hervorhebung** von Produkten  
(LEDs für Spezialanwendungen im Lebensmittelbereich)

# Fallstudie // 1

Verwendetes Produkt: TERES & HALL LED PRO

Unterschiedliche Bereiche erfordern eine unterschiedliche Beleuchtung, aber alle haben eines gemeinsam: eine behagliche Atmosphäre, in der man sich wohlfühlt.





EINZELHANDEL

## Fallstudie // 2

Verwendetes Produkt: HALL LED PRO

**esse-ci**  
LIVING LIGHT

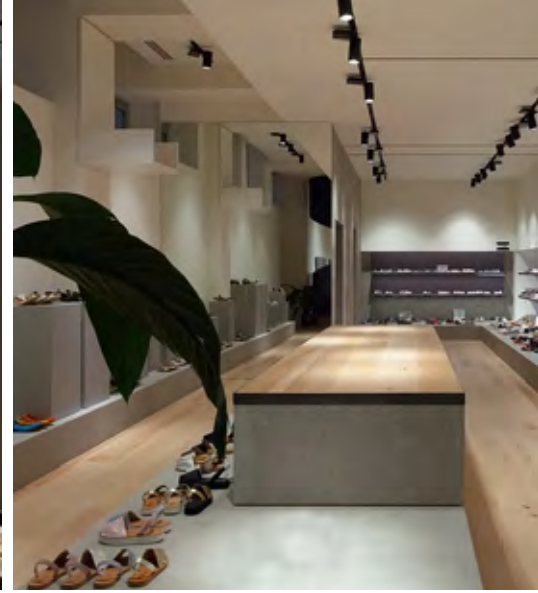
Unterschiedliche Projekte und unterschiedliche Anforderungen, aber jedes Produkt erwies sich als ideal bei der Anpassung an die Gestaltung der Räume.

# Fallstudie // 3

Verwendetes Produkt: HALL LED PRO

Die Beleuchtung wurde konzipiert, um die Aufmerksamkeit auf die ausgestellten Produkte zu lenken und Schatteneffekte und spezifische Lichtpunkte zu erzeugen.





EINZELHANDEL

## Fallstudie // 4

Verwendetes Produkt: WALLY

Das Licht entspricht der Natur des Gebäudes, erzeugt eine gleichmäßige Ausleuchtung und ein erkennbares Lichtmuster, das Aufmerksamkeit weckt.

**esse-ci**  
LIVING LIGHT



# Fallstudie // 5

Verwendetes Produkt: Qi & WALLY

Im Einzelhandel erfordert jedes Produkt eine andere Beleuchtung.

Die perfekte Kombination von Qi und Wally integriert Akzent- und Allgemeinbeleuchtungen.





EINZELHANDEL

## Fallstudie // 6

Verwendetes Produkt: HALL LED PROFLEX

Wie immer spielt Licht eine wichtige ästhetische und funktionale Rolle, weshalb HALL LED PROFLEX perfekt auf die Bedürfnisse von Designern und Architekten zugeschnitten ist, damit sich die Kunden besonders und wohl fühlen.

# Sponsoring

ESSE-CI hat mit großer Begeisterung und Stolz die prestigeträchtige Gelegenheit begrüßt, aktiv mitzuwirken und renommierte Lehrer bei der Ausbildung zur **Spezialisierung junger, ambitionierter Architekten** zu unterstützen.

Durch die Fähigkeiten und Erfahrungen, die wir als Erbe und Vermächtnis teilen, bauen wir eine **hervorragende Kompetenz** in allen Fragen auf, die das Design von Architektur für die Mode- und Wellnesswelt ausmachen.

Ziel ist es, die **Sensibilität für den Einsatz von Licht in der Architektur** als Werkzeug im Dienste des Menschen, seines Wohlbefindens und seiner Leistung zu **vermitteln**. Dabei führt der Weg dahin, dass junge zukünftige Architekten den Wert von Licht, Technologien und deren bewussten Einsatz erkennen können.

FRI

FASHION  
RESEARCH  
ITALY

[fashionresearchitaly.org](http://fashionresearchitaly.org)

 YOUNG  
ARCHITECTS  
COMPETITIONS

[youngarchitectscompetitions.com](http://youngarchitectscompetitions.com)

esse-ci  
LIVING LIGHT



**esse-ci**  
L I V I N G L I G H T

**ESSE-CI s.r.l.**  
Viale del Lavoro 25 // 35010 Vigonza (PD) Italy  
T. +39 049 8959511 // [info@esse-ci.it](mailto:info@esse-ci.it) // [esse-ci.it](http://esse-ci.it)