











CARATTERISTICHE

-  Emissione diretta
-  Emissione diretta/indiretta
-  UGR < 22; <16
-  IP 40




LED

-  2700K / 3000K / 3500K
4000K / 5000K
TW / RGBW / DTW
-  >100lm/W
-  CRI >90
-  Sicurezza occhi: RGO/RG1
-  Mac Adams 3
-  L80/B10 >50.000h

CERTIFICAZIONI

-  Conformità Europea
-  Classe Energetica
-  5 anni di garanzia

A RICHIESTA

-  DALI - codice D*
-  Bluetooth - codice BT*
-  Emergenza 1 h - cod. EM*
Emergenza 3 h - cod. EM3H*

SPECIFICHE

Tecnologia DK per UGR controllato con UGR<16.
Diffusore PG per emissione omogenea con UGR<22.
Diffusore DU per emissione omogenea Down & Up UGR<22.

CORPO

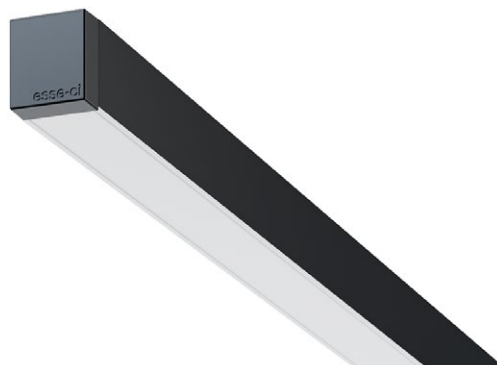
Alluminio verniciato a polveri epossidiche.

CROMIE

Bianco opaco RAL 9003 - codice B
Nero opaco RAL 9005 - codice C8



ENDO è l'ultimo arrivato nella gamma di profili Esse-Ci: **estremamente versatile** e dalla configurazione **completamente personalizzabile**. Il design minimalista lo rende la migliore soluzione illuminotecnica lineare per l'**integrazione tra luce e struttura architettonica**, mentre il perfetto mix di performance e versatilità di alloggiamento della LED Strip consente l'emissione diretta, indiretta o asimmetrica. Grazie ai **numerosi accessori**, come moduli ciechi, mini spotlight e giunti speciali, **ENDO** permette di realizzare **innumerevoli configurazioni** di linee di luce senza fine, ad incasso, in superficie e in sospensione.

ID 55

ENDO^{PG}

Profilo in alluminio con diffusore in metacrilato satinato per emissione omogenea, con UGR<22.

Testate non incluse.



Cod	mm
55PG500	500
55PG1000	1000
55PG2000	2000
55PG3000	3000

- Possibilità di personalizzazione corpo e diffusore alla lunghezza desiderata.
Esempio: **750mm** - codice: 55PG**750** / **2012mm** - codice: 55PG**2012**

FLEX STRIP LED COMPATIBILI A PAGINA 67

Accessori a pagina 59.

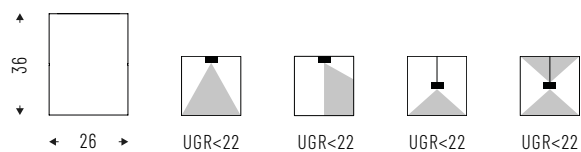
IP 40



ENDO^{DU}

Profilo in alluminio con diffusore sporgente in metacrilato satinato per emissione omogenea, UGR<22.

Testate non incluse.



Cod	mm
55DU500	500
55DU1000	1000
55DU2000	2000
55DU3000	3000

- Possibilità di personalizzazione corpo e diffusore alla lunghezza desiderata.
Esempio: **750mm** - codice: 55DU**750** / **2012mm** - codice: 55DU**2012**

FLEX STRIP LED COMPATIBILI A PAGINA 67

Accessori a pagina 59.

IP 40



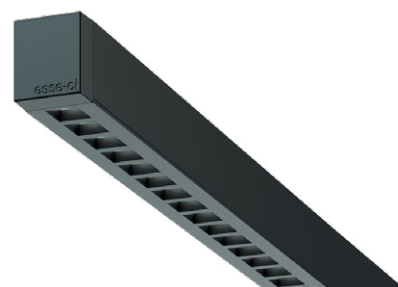
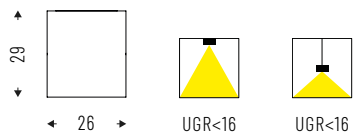
ENDO^{DK}

Accessori a pagina 59.

IP 40

Elemento con ottica a microcelle per UGR controllato <16.

Testate non incluse.

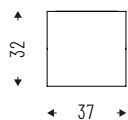


Cod. 4000K	☼	lm	mm
55DK7K4	7W	900	255
55DK14K4	14W	1800	515
55DK21K4	21W	2700	772
55DK28K4	28W	3600	1030
55DK35K4	35W	4500	1290

Cod. 3000K	☼	lm	mm
55DK7K3	7W	830	255
55DK14K3	14W	1660	515
55DK21K3	21W	2490	772
55DK28K3	28W	3300	1030
55DK35K3	35W	4150	1290

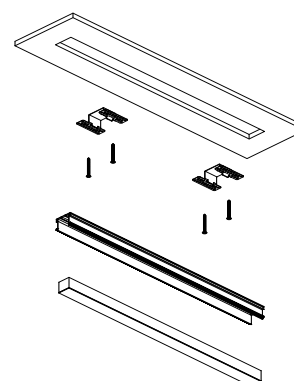
ENDO^{CI}

Profilo per incasso frameless
compatibile con Endo PG / DU / DK.



Cod	mm
55AA500CI	500
55AA1000CI	1000
55AA2000CI	2000
55AA3000CI	3000

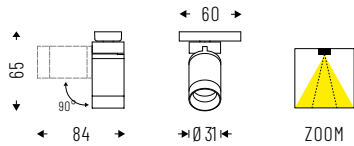
INSTALLAZIONE A INCASSO



ENDO SPOT DIRETTO

IP 40

Lente con fascio regolabile da 10° a 40°.
Comprendente di attacco su corpo Endo per parte inferiore.



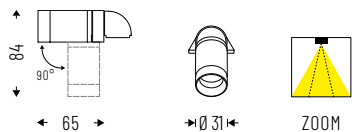
Cod. 4000K	☼	lm
55ZM3K4	3W	262

Cod. 3000K	☼	lm
55ZM3K3	3W	238

ENDO SPOT INDIRETTO

IP 40

Lente con fascio regolabile da 10° a 40°.
Comprendente di attacco su corpo Endo per parte superiore.



Cod. 4000K	☼	lm
55ZM3K4IN	3W	262

Cod. 3000K	☼	lm
55ZM3K3IN	3W	238

ACCESSORI



TUTTE LE VERSIONI / DU



Kit per installazione a plafone, 2 pezzi.

55AA14



Sospensione con regolazione millimetrica 1500mm / 3000mm.

55AA13
55AA1330



Giunto verticale 90°.

55AA05V



Giunto lineare.

55AA11



Rosone di alimentazione a plafone per driver (pg. 69). Con cavo da 2000mm.

55AA16



Rosone di alimentazione per driver da incasso (pg. 69). Con cavo da 2000mm.

55AA16R



Schermo modulo cieco bianco o nero.

55MC1000
55MC2000
55MC3000



Testata per ottica DU.

55AA09DU

SOLO PER OTTICHE STANDARD PG / DK



Testata.

55AA09



Giunto a due vie.

55AA05Q



Giunto a tre vie.

55AA06Q



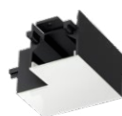
Giunto a quattro vie.

55AA07Q



Giunto curvo - 90° R.145mm ottica standard PG inclusa.

55AA05PGC



Giunto orizzontale. (90°)

55AA05PGO



Giunto a "V" a due vie. (120°)

55AA05EV



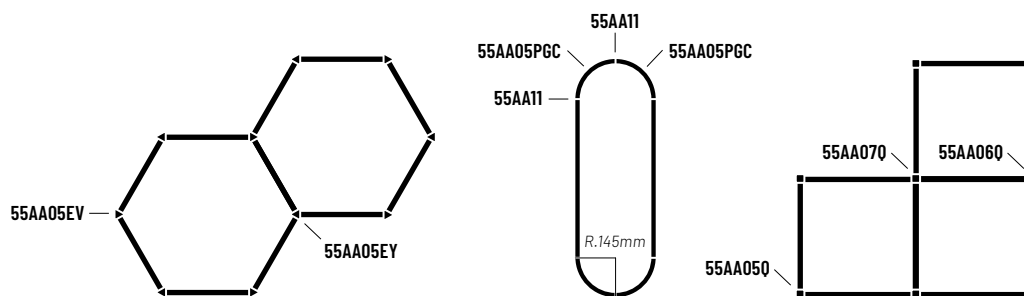
Giunto a "Y" a tre vie. (120°)

55AA06EY

NOTE TECNICHE



ESEMPI DI CONFIGURAZIONI REALIZZABILI



ESEMPIO DI CONFIGURAZIONE

